

**EXPORTAMOS A:**



SOUTH AFRICA



ESTADOS UNIDOS



CHILE



EL SALVADOR



PUERTO RICO



REPÚBLICA  
DOMINICANA



VENEZUELA



COSTA RICA



GUATEMALA



MEXICO



ECUADOR



PANAMÁ



PERU



IRAN



ARGENTINA



JAMAICA

  
**VDC**<sup>®</sup>  
**OIL SEALS**

Transversal 5 No. 6-52  
Cazuca - Soacha  
Bogotá D.C., Colombia

Apartado Aereo  
12318 Bogotá, Colombia

PBX: 840 0049 - 775 1700

Ventas Nacionales  
[ventas@vdc.com.co](mailto:ventas@vdc.com.co)

Ventas Internacionales  
[exportaciones@vdc.com.co](mailto:exportaciones@vdc.com.co)

Servicio al Cliente  
Bogotá: 840 0049 - 775 1700  
Resto del País: 01 8000 914655  
[ids@vdc.com.co](mailto:ids@vdc.com.co)

FAX: 840 0049 775 1700  
Ext 140

**RETENEDORES**

  
**VDC**<sup>®</sup>  
**OIL SEALS**



SC 1677-1



**CATALOGO**

1er. SEMESTRE 2011

2a. EDICION

MANUFACTURAS VICTOR GASKETS DE COLOMBIA S.A.  
[www.vdc.com.co](http://www.vdc.com.co) [oilseals@vdc.com.co](mailto:oilseals@vdc.com.co)

## FALSIFICACIONES AL MARGEN DE LA LEY

MANUFACTURAS VÍCTOR GASKETS DE COLOMBIA S.A. (VDC) informa que están apareciendo en el mercado, falsificaciones de nuestra línea de Retenedores que imitan burdamente a los producidos por nuestra compañía. Con ello buscan inducir y confundir al usuario en el momento de la compra, ya que presentan el mismo color naranja característico de nuestros retenedores así como el sistema de identificación general de referencias exclusivo de VDC. Son presentados como la "Línea Económica" de nuestra marca, lo cual es ABSOLUTAMENTE FALSO, son simples falsificaciones de nuestro producto al margen de la ley.



La fabricación de estas imitaciones carecen de calidad y su utilización puede fácilmente llevar al daño de componentes más complejos y costosos, es por ello que recomendamos la compra de nuestros productos en distribuidores y almacenes autorizados.

Podrán Ustedes identificar fácilmente nuestro producto así:

- ☞ Plena identificación en el material de empaque el cual debe Usted exigir.
- ☞ En el producto se halla estampado en la parte metálica el logo de VDC.
- ☞ El número de referencia aparece en alto relieve en la parte del caucho.
- ☞ Se ha implementado una identificación adicional, que corresponde a una marca impresa en la parte externa del retenedor sobre la pintura. (Ver foto).
- ☞ Las autoridades competentes estarán atentas a decomisar mercancías al margen de la Ley.

Cualquier anomalía que Usted detecte, favor comunicarse con nuestras líneas



ICONTEC Certifica que el Sistema de Gestión de la Calidad de:  
ICONTEC Certifies that the Quality Management System of:

## MANUFACTURAS VÍCTOR GASKETS DE COLOMBIA S.A.

Transversal 5 No. 6-52 Zona Industrial de Cazucá Soacha, Cundinamarca (Colombia)

ha sido evaluado y aprobado con respecto a los requisitos especificados en:  
has been assessed and approved based on the specified requirements of:

**ISO 9001:2008 - NTC-ISO 9001:2008**

Este Certificado es aplicable a las siguientes actividades:

This certificate is applicable to the following activities:

**Fabricación y comercialización de retenedores para la industria automotriz, para equipo pesado y maquinaria agrícola e industrial**

**Manufacture and commercialization of oil seals for the automotive industry for heavy-duty equipment, and agricultural and industrial machinery**

Esta aprobación está sujeta a que el sistema de gestión se mantenga de acuerdo con los requisitos especificados, lo cual será verificado por ICONTEC

This approval is subject to the maintenance of management system according to the specified requirements, which will be verified by ICONTEC

Certificado SC 1677-1  
Certificate

Fecha de Aprobación: 2003 09 15  
Approval Date:

Fecha Última Modificación:  
Last Modification Date:

Fecha de Renovación: 2009 09 30  
Renewal Date:

Fecha de Vencimiento: 2012 09 21  
Expiration Date:

Director Ejecutivo  
Executive Director

ICONTEC es un organismo de Certificación acreditado por:  
ICONTEC is a certification body accredited by:



ATSP-SG-01 Versión 01  
Este certificado es propiedad de ICONTEC y debe ser devuelto cuando sea solicitado

Aprobado 2001-04-02



THE INTERNATIONAL CERTIFICATION NETWORK

# CERTIFICATE

IQNet and  
ICONTEC  
hereby certify that the organization

## MANUFACTURAS VICTOR GASKETS DE COLOMBIA S.A.

Transversal 5 No. 6-52 Zona Industrial de Cazucá Soacha, Cundinamarca  
(Colombia)

for the following field of activities:

Fabricación y comercialización de retenedores para la la industria  
automotriz, para equipo pesado y maquinaria agrícola e industrial

Manufacture and commercialization of oil seals for the  
automotive industry for heavy-duty equipment, and agricultural  
and industrial machinery

has implemented and maintains a

### Quality Management System

which fulfills the requirements of the following standard

## ISO 9001:2008

Issued on: 2009 09 30

Validity date: 2012 09 21

Registration Number: CO-SC 1677-1

René Wasmer  
President of IQNet

Fabio Tobón  
Executive Director of ICONTEC



ICONTEC  
INTERNACIONAL

IQNet Partners\*:

AENOR Spain AFAQ AFNOR France AIB-Vinçotte International Belgium ANCE Mexico APcer Portugal CISO Italy CQC China  
COM China CQS Czech Republic Cio Cert Croatia DOS Germany DS Denmark ELOT Greece FCAV Brazil  
FONDORAMA Venezuela UKQAA Hong Kong China ICONTEC Colombia IMNC Mexico Inspecta Certification Finland  
IRAM Argentina JQA Japan KFO Korea MSZT Hungary Nemko AS Norway NSAI Ireland PCBC Poland  
Quality Austria RR Russia SAI Global Australia SII Israel SIQ Slovenia SIRIN QAS International Malaysia  
SQS Switzerland SRAC Romania TEST St Petersburg Russia YUQS Serbia

IQNet is represented in the USA by AFAQ AFNOR, CISO, DQS, NSAI Inc. and SAI Global

\* The list of IQNet partners is valid at the time of issue of this certificate, update information is available under [www.iqnet-certification.com](http://www.iqnet-certification.com)

## Contenido

Aplicaciones Retenedores.	Pag.
AGRALE VOLKSWAGEN.....	2
CHEVROLET NHR,NKR,NPR,FSR,FTR,FVR .....	3-7
CUMMINS.....	8
DAEWOO.....	8
DAIHATSU.....	8
DODGE.....	8-10
FORD.....	10-12
FIAT.....	12
HINO.....	13
HYUNDAI.....	13
INTERNATIONAL.....	13-14
ISUZU.....	14
IVECO.....	14
JAC.....	15
KIA.....	15
LADA.....	15
LAND ROVER.....	15
MAZDA.....	15
MERCEDES.....	16
MINIBUS.....	16
MITSUBISHI.....	16
NISSAN-DATSUN.....	16-17
RENAULT.....	17
TRAILERS.....	17
TRACTOMULAS Y DOBLETROQUES.....	17-18
INTERNATIONAL EAGLE.....	17
FREIGHTLINER.....	18
AUTOCAR.....	18
MACK.....	18
KENWORTH.....	18-19
TOYOTA.....	19
WILLYS.....	19
OTROS.....	20
TIPOS DE RETENEDORES.....	22-25
LISTADO POR MEDIDAS.....	26-33
NUMEROS MILIMETRICOS.....	34
INTERCAMBIABLE NATIONAL-VDC.....	35-43
EQUIVALENTES OBS/SS/LINEA TRADICIONAL.....	44-45
CONSECUTIVO DE RETENEDORES VDC.....	46-55
APUNTES.....	56

APLICACIÓN	MODELO	REFERENCIA
<b>AGRALE - VOLKSWAGEN 8-140</b>		
Rueda Trasera Interior	Busetas años 1997 - 2002 sistema de lubricación de rodamientos en baño de aceite.	<b>20018</b>
Rueda Trasera Interior	Buseta modelo 2003 sistemas de lubricación de rodamientos en baño de aceite	<b>20047</b>
Rueda Delantera	Buseta años 1997 - 2003 milimétrico 57,3 x 84 x 8	<b>69104</b>
Rueda Delantera	Buseta años 2004 en adelante 75 x 95 x 13 mm	<b>69107</b>
Speed ( piñón)	Busetas años 1997 - 2002 Milimetrico 54x79,5x19	<b>69126</b>
<b>CHEVROLET PESADO</b>		
<b>C -10, K -10, C -30, P -30</b>		
Cigüeñal Delantero	Motores:8 Cil.262,265,267,283,302,307,327,348 ,350, 400, 409, Años 1955 - 92	<b>49328</b>
	Motores :8Cil.262,265 ,267,283,302,307,327,348,350, 400, 409, Años 1955 - 92, Medialunas en Silicona	<b>JV-706</b>
Cigüeñal Trasero	Motores: 8 Cil. 262,305,350, 400, 409, Años 1985 en adelante, Retenedor en Vitón - Milimétrico 95 x 115 x 12.5	<b>48059</b>
Rueda Delantera	Camiones C-20 Años 1968 -1990,C-30, P-30 Años 1963 -90	<b>46453</b>
Rueda Trasera	Camiones C-10,K-10,C-20,C-30,P-30 Años: 1963 - 90	<b>49552</b>
	Camiones C-10, K-10, C-20, C-30, P-30 años: 1963-90 sistema de lubricación de rodamientos en baño de aceite	<b>20501</b>
Piñón ( speed )	C-30, P-30, Transmisión Dana Años: 1973 - 90	<b>64102</b>
	C-30, P-30, Transmisión Dana Años: 1973 / Tipo National	<b>64102-1</b>
Caja Vel. Entrada	C-10, K-10, C-20, P-20, C-30, P-30 Años: 1968-90	<b>46274</b>
Caja Vel.Salida	C-10, K-10, C-20, P-20, C-30, P-30 Años: 1968-90	<b>49315</b>
Caja Dirección Sector	C-20, C-30, P-30 Años: 1955 - 90	<b>46263</b>
<b>CHEVROLET - NHR</b>		
Rueda Delantera	Años 1999 / Milimétrico 63 x 80 x 8	<b>69121</b>
Rueda Trasera	Años 1999 / Milimétrico 40 x 60 x 10	<b>69122</b>
Caja de Vel Salida	NPR, NA y TURBO, Años 1991/Milimétrico 45 x 65 x 10	<b>69029</b>
Caja de Vel Entrada	Años 1997 en adelante Milimétrico 27x43x9	<b>66826</b>
Rueda Trasera. Housing	Transmisión Dana Modelo 60, año 2004en adelante	<b>62360</b>
Rueda trasera Semieje	Transmisión Dana Modelo 60, año 2004en adelante	<b>1-10028</b>
<b>CHEVROLET - NKR</b>		
Rueda delantera	Años 1997/ Milimétrico 73 x 90 x 8	<b>69025</b>
Rueda Trasera Interior	Años 1997 / Milimétrico 77x102x9x19	<b>69064</b>
Rueda Trasera Ext.,	Años 1997 / Milimétrico 46x94,5x5x8	<b>69076</b>
Cigüeñal delantero	Motor 4JB1 Años 1997 / Milimétrico 50x68x9	<b>1-10023</b>
Cigüeñal Trasero	Motor 4JB1 Años 1997 / Milimétrico 95x118x10	<b>47928</b>
Piñón ( speed )	Años 1997 / Milimétrico 58 x 103 x 11 x 19	<b>69028</b>
Caja de Vel Salida	NPR, NA y TURBO, Años 1991 / Milimétrico 45 x 65 x 10	<b>69029</b>
Caja de Vel Entrada	Años 1997 / Milimétrico 27x43x9	<b>66826</b>

APLICACIÓN	MODELO	REFERENCIA
<b>CHEVROLET - NPR</b>		
Cigüeñal delantero	NPR, NA y TURBO, Motor 4BD1Años 1991/ Milimétrico 60x82x12 Material Silicona	<b>69092</b>
Cigüeñal Trasero	NPR, NA y TURBO, Motor 4BD1Años 1991/Milimétrico 100x135x10 Material Silicona	<b>69091</b>
Rueda delantera	NPR, NA y TURBO, Años 1991 / Milimétrico 73 x 90 x 8	<b>69025</b>
Rueda Trasera Interior	NPR, NA y TURBO, Años 1991 / Milimétrico 80 x 113 x 12 x 21 NPR, NA y TURBO, Años 1991 / Milimétrico 80 x 113 x 12 x 21 Con camisa NPR, NA y TURBO, Años 1991 / Milimétrico 80x113x21sistema de lubricación de rodamientos en baño de aceite	<b>69026</b> <b>SS 69138</b> <b>20500</b>
Rueda Trasera Ext.	NPR, NA y TURBO, Años 1991/ Milimétrico 49 x 100 x 10	<b>69030</b>
Piñón ( speed )	NPR, NA y TURBO, Años 1991 a 97 1ra serie Transmisión 7-43 Milimétrico 58x103x11x19	<b>69028</b>
Caja de Vel Salida	NPR, NA y TURBO, Años 1991 / Milimétrico 45 x 65 x 10	<b>69029</b>
Caja Vel Entrada	NPR, NA y TURBO, Años 1991 / milimétrico 27x43x9	<b>66826</b>
Caja Dirección Sinfín	Caja Isuzu NPR	<b>69086</b>
<b>CHEVROLET - FSR</b>		
Rueda Delantera	Chevrolet FSR 7.5 Ton. Años 2006/ Milimétrico 75x112x10x17,5	<b>69094</b>
Rueda Trasera	Chevrolet FSR 7.5 Ton. Años 2006/ Milimétrico 95 x 132 x 12 x 22,35	<b>69095</b>
<b>CHEVROLET - FTR</b>		
Rueda Delantera	Chevrolet FTR 9 Ton. Años 2006/ Milimétrico 120x140x10,5	<b>69017</b>
Rueda Trasera Interior	Chevrolet FTR 9 Ton. Años 2006/ Milimétrico 100 x 145 x 25	<b>SS-69020</b>
Rueda Trasera Exterior	Chevrolet FTR 9 Ton. Años 2006/ Milimétrico 64 x 133 x 13	<b>69022</b>
<b>CHEVROLET FVR</b>		
Rueda Trasera Interior	Chevrolet FVR 11 Ton. Años 2006/ Milimétrico 117x174x27	<b>69136</b>
Rueda Trasera Exterior	Chevrolet FVR 11 Ton. Años 2006/ Milimétrico 64 x 133 x 13	<b>69022</b>
Rueda Delantera	Chevrolet FVR 11 Ton. Años 2006/ Milimétrico 120x140x10,5	<b>69017</b>
<b>BUSES Y CAMIONES B-60, C-70</b>		
Cigüeñal Delantero	Motores 8 Cil.366, 396, 402, 427, 454, Años 1966-93	<b>46467</b>
Cigüeñal Trasero	Motores 8 Cil.366, 396, 402, 427, 454, Años 1966-93	<b>JV-705</b>
Rueda Delantera	Motor a Gasolina Años: 1966-90 Diesel Años: 1980-93	<b>47421</b>
Rueda Trasera	Motor a Gasolina Años: 1966-90 Diesel Años: 1980-93	<b>47879</b>
	Motor a Gasolina Años: 1966-90 Diesel Años: 1980-93	<b>SS-47879</b>
	Chevrolet C-60 Sparta	<b>69129</b>
	Buses y Camiones B-60 y C-70 Sistema de lubricación de rodamientos en baño de aceite.	<b>20024</b>
Piñón ( speed )	Motor a Gasolina Años: 1966-90 Diesel ejes de 38000 a 40000 Lbs. Nat 9773	<b>47854-F</b>
	Años 1980/1990 ejes de 38000 a 40000 Lbs. Nat 9773	<b>47854</b>
	Chevrolet C-60	<b>69133</b>
Caja Velocidades Entrada	Motor a Gasolina Años: 1973-83 Diesel Años: 1980-93	<b>62360</b>
	Caja brasilera ETN Fuller 455 Años 1983 /	<b>49737</b>
Caja Vel Salida	Motor a Gasolina Años: 1968-83 Diesel Años: 1980-83	<b>49199</b>

APLICACIÓN	MODELO	REFERENCIA
<b>BUSES Y CAMIONES B-60, C-70</b>		
Caja Vel Salida	Motor a Gasolina Años: 1966-72	49314
	Motor a Gasolina y Diesel Años: 1983 /	46348
Caja Dirección Sinfin	Motor a Gasolina Años: 1973 - 90, Diesel Años: 1980 - 90	47005
Compresor	Marca BENDIX, WESTINGHOUSE	47183
<b>CHEVROLET EJES 9.½</b>		
Rueda Trasera	Para ejes de 4.5" pulgadas de Diámetro	SS-47803
	Para ejes de 4.5" pulgadas de Diámetro, Sin en camisar Eje	64553
	Para ejes de 4.5" pulgadas de Diámetro. Sistemas de Lubricación de rodamientos en baño de aceite	20021
	Para ejes de 4.5" pulgadas de Diámetro. Sistemas de Lubricación de rodamientos en baño de aceite diámetro de bocín 6310"	20086
Piñón ( speed )	Transmisiones con ejes 9.½, Diámetro cupling 2.625"	69058
	Transmisiones con ejes 9.½, Diámetro cupling 2.937"	69043
Rueda Delantera	Tractocamiones, ejes Navistar FA-139, FA-339 de 9000 a 14000 lb, Rockwell Estándar. Sistemas de Lubricación de rodamientos en baño de aceite.	20131
	Tractocamiones, ejes 9000, 12000 lb. Sistemas de Lubricación de rodamientos en baño de aceite.	20011
<b>CHEVROLET KODIAK DIESEL</b>		
Rueda Trasera	Bus B-70 y Camión Año: 1994 / Sistemas de Lubricación de rodamientos en baño de aceite	20024
	Bus B-70 y Camión Año: 1994 /	SS-47879
	Sistema de lubricación de rodamientos en baño de aceite.	20003
	Volquetas y Tractomulas 40,000 a 46,000 LB	SS-64603
Rueda Delantera	Volquetas y Camiones serie C-7000. Milimétrico 75 x 120 x 15 Sistema de Lubricación de rodamientos en baño de aceite	20211
	Sistemas de Lubricación de rodamientos en baño de aceite. Camiones y tractomulas años 98/ Milimétrico 90 x 134 x 15	20212
Piñón ( speed )	R Tandem spicer, Ejes 44,000 a 46,000 Lbs. Volquetas y Camiones No Orig 210724	69047
Caja de Vel. Ent.	Volquetas y Camiones diesel caja series FS-6305- A	69069
Caja de Vel salida	Volquetas y Camiones kodiak 157,211,241caja fuller FS-6305- A	69062
<b>LV-150</b>		
Rueda Trasera exterior	Bus LV-150 Milimétrico 78x163x16	69015
Rueda Trasera	Bus LV-150 Milimétrico 117 x 174 x 27	69136
Rueda Delantera	Bus LV-150 Años: 2001 / Milimétrico 120x140x10,5	69017
<b>BRIGADIER</b>		
Rueda Trasera	Doble troques y Tractomulas Años: 1980 - 87	SS-64437
	Brigadier Doble troques y Tractomulas Años: 1980-87 Usar con Camisa	64437
	Doble troques y Tractomulas Sin encamisar el eje	47803
	Sistema de lubricación de rodamientos en baño de aceite	20005
Rueda Delantera	Doble troques y Tractomulas Años: 1980 - 87	47799
	Doble troques y Tractomulas Años: 1987 /	49947
	Sistema de lubricación de rodamientos en baño de aceite.ejes capacidad 9.000 a 12.000 Lb.	20001

APLICACIÓN	MODELO	REFERENCIA
<b>BRIGADIER</b>		
Rueda Delantera	Sistema de lubricación de rodamientos en baño de aceite.Doble troques y Tractomulas Años: 1980 - 87	20012
Piñón ( speed )	Doble Troques y Tractomulas Ejes de 38,000 a 40,000 lbs. Nat 9773	47854-F
	Doble Troques y Tractomulas Ejes de 38,000 a 40,000 lbs. Nat 9773	47854
Eje Divisor	Salida 1a Transmision Tandem spicer Ejes de 38,000 46,000 lbs. NAT. 455003	49168
	Entrada 1a transmision Tandem spicer, Ejes de 38000 a 46000 Lbs NAT 475012	69042
<b>SUPER BRIGADIER</b>		
Rueda Delantera	Sistema de lubricación de rodamientos en baño de aceite Doble troques y Tractomulas ejes capacidad 20.000 lb. Años: 1987 /	20048
Rueda Trasera	Sistema de lubricación de rodamientos en baño de aceite Ejes capacidad 46.000 LB.	20003
	Retenedor con camisa	SS-64603
	Super Brigadier. Usar con camisa	64603
	Sistema de lubricación de rodamientos en baño de aceite Ejes capacidad 48,000 lb.	20006
Eje Divisor	Salida 1a. Transmisión. Tandem spicer Ejes 38,000 a 46,000 Lbs. NAT.475012	69042
	Salida 1a Transmision Tandem spicer Ejes de 38,000 40,000 lbs. NAT. 455003	49168
	Tandem spicer, Entrada Ejes 44,000 a 46,000 Lbs. NAT 415164	69115
Speed	Ejes de 38,000 a 40,000 lbs. Nat 9773	47854
	Tandem spicer Ejes de 46,000 a 48,000 lbs. NAT. 712937	69043
	Tandem spicer, Ejes 44,000 a 46,000 Lbs. ETN 210724	69047
Caja de Vel. Entrada	Fuller 14615, 1411609, 910, 915 NAT. 415983	69119
Caja de Vel. Salida	Fuller 14615, 1411609, 910, 915 NAT. 415991	69120
<b>CHEVROLET - LIVIANO</b>		
<b>CORSA</b>		
Cigüeñal Delantero	Motor 1,3 EFI /1,4 EFI/ 1,6 EFI Milimétrico 26x42x8	69111
Eje de Levas	Motor 1,3 EFI / 1,4EFI / 1,6 EFI Milimétrico 35x48x7	69110
Rueda Trasera	Milimétrico 40 x 52 x 6,2 x 8,5	69038
<b>CHEVETTE</b>		
Cigüeñal Delantero y Eje de Levas	Motor Brasileiro 1400 - 1600 cc. Años: 1982-94 Milimétrico 45 x 60 x 10	65031
Cigüeñal Trasero	Motor Brasileiro 1400 - 1600 cc. Años: 1982-94 Retenedor en Silcona Milimétrico 76 x 95 x 10	1-10025
Rueda Delantera	1400 - 1600 cc. Milimétrico 38 x 52 x 8,6	1-10007
Rueda Trasera	1400 cc. Transmisión Dana	65029
	1600 cc numero Sabo 01849 milimétrico 33x52x11,5	69048
Piñón ( speed )	Motor Brasileiro 1400 - 1600 cc. Años: 1982-94 Milimétrico 45x60x10	65031
<b>LUV</b>		
Cigüeñal Delantero	Motor Isuzu 1600 - 2000 cc. Años: 1973 - 92 Milimétrico 50 x 68 x 9	1-10023
	Motor Isuzu 2300 cc. Año: 1989 / Milimétrico 40 x 56 x 6.5	47927
Cigüeñal Trasero	Motor Isuzu 2300 cc. TFR, TFS, Años: 1989 - 92 Mm 95 x 118 x 10	47928
Eje de Levas	2300 cc. Años: 1988 / Milimétrico 30x45x8	69005
Rueda Delantera Interior	1600 cc. KB21 4x2 Año: 1973 / Milimétrico 48 x 62 x 7 x 9.5	69010



APLICACIÓN	MODELO	REFERENCIA
<b>LUV</b>		
Rueda Delantera Interior	2300 cc., 4x2 Año: 1989 / Milimétrico 50x67x9	<b>69004</b>
	1600 cc., KB41, 4x4 Milimétrico 48 x 64 x 14	<b>69001</b>
	2300 cc., TFS, 4x4 Milimétrico 53 x 69 x 15	<b>69003</b>
Rueda Del, Ext.,	1600 cc. KB41, 4x4 Milimétrico 54 x 70 x 7 x 9.5	<b>47995</b>
	2300 cc., TFS, 4x4 Milimétrico 59x75x10	<b>69002</b>
Rueda Trasera Int	1600 cc. KB21 4x2, KB41 4x4 Luv 2000, 2300 cc. TFR 4x2, TFS 4x4	<b>49150-CI</b>
Rueda Trasera Ext	1600 cc. KB21 4x2, KB41 4x4 Luv 2000, 2300 cc. TFR 4x2, TFS 4x4	<b>64595</b>
Caja de Vel Salida	1600 cc. KB21 4x2, KB41 4x4 Luv 2000, 2300 cc. TFR 4x2, TFS 4x4 Milimétrico 35 x 49 x 12.5	<b>69019</b>
	2300 cc., TFR, 4x2 y TFS 4x4 Milimétrico 38 x 49,2x 9	<b>47998</b>
Piñón delantero ( Speed )	2300 cc., TFS, 4x4	<b>64100</b>
Piñón Trasero ( Speed )	1600 cc. KB21 4x2, KB41 4x4 Luv 2000, 2300 cc. TFR 4x2, TFS 4x4 Tipo National	<b>64100-1</b>
	1600 cc. KB21 4x2, KB41 4x4 Luv 2000, 2300 cc. TFR 4x2, TFS 4x4	<b>64100</b>
Caja Vel Entrada	1600 cc. KB21 4x2, KB41 4x4 Luv 2000, 2300 cc. TFR 4x2, TFS 4x4 Milimétrico 27 x 43 x 9	<b>66826</b>
Rueda Delantera	Chevrolet WFR Milimétrico 50 x 70 x 7 x 9.5	<b>69040</b>
<b>SAMURAI</b>		
Cigüeñal Trasero	Motor G13B 1300 c.c. Años: 1987 Milimétrico 68 x 86 x 8	<b>69075</b>
Cigüeñal del. Eje de Levas	Motor G13B 1300 c.c. Años: 1987 Milimétrico 32 x 47 x 6	<b>69074</b>
Rueda Delantera	Campero Samurai Motor 1300 cc. ST / SH / LWB Milimétrico 48 x 62 x 7.5	<b>69001-1</b>
Piñón ( speed )	Campero Samurai Motor 1300 cc. ST / SH / LWB años:1990 en adelante No Orig 36705-1	<b>69059</b>
<b>SPRINT &amp; SWIFT</b>		
Cigüeñal trasero	Sprint Motor 1000 cc. Años: 1987 / Milimétrico 68x86x8	<b>69075</b>
Cigüeñal del.y Eje de levas	Motor 1000 cc. Años: 1987/ Milimétrico-32x47x6	<b>69074</b>
Rueda Delantera, Interior	Sprint Motor 1000 cc. Años: 1987 / Milimétrico- 44x62x8x14	<b>69055</b>
Rueda Delantera, Exterior	Motor 1000 cc. Años: 1987 / Milimétrico 53x68,4x7	<b>69056</b>
Rueda Delantera	Motor 1300 cc. Años: 1989 / Milimétrico-49x62x8x11	<b>69093</b>
Salida Diferencial	Motor 1000 cc. Años: 1987 / Milimétrico-35x62x10	<b>69054</b>
<b>ALTO</b>		
Cigüeñal Del.y Eje de levas	Motor 1000 cc. Años: 1987/ Milimétrico-32x47x6	<b>69074</b>
Rueda Delantera, Interior	Motor 1000 cc. Años: 1987 / Milimétrico- 44x62x8x14	<b>69055</b>
<b>CHEVROLET TROOPER</b>		
Cigüeñal Delantero	2300, 2600 cc. Años: 1988 / Milimétrico 40x56x6,5	<b>47927</b>
Cigüeñal Trasero	2300, 2600 cc. Años: 1988 / Milimétrico 95x118x10	<b>47928</b>



APLICACIÓN	MODELO	REFERENCIA
<b>CHEVROLET TROOPER</b>		
Eje de Levas	2300, 2600 cc. Años: 1988 / Milimétrico 30x45x8	<b>69005</b>
Rueda Delantera Int.	Básico y DLX Milimétrico 53 x 69 x 15	<b>69003</b>
Rueda Delantera Ext.	Básico y DLX Milimétrico 59 x 75 x 10	<b>69002</b>
Rueda Trasera Int.	Básico y DLX	<b>49150-CI</b>
Rueda Trasera Ext.	Básico y DLX	<b>64595</b>
Piñón ( speed )	Trasero y Delantero Básico y DLX	<b>64100</b>
Piñón ( speed )	Trasero y Delantero Básico y DLX Tipo National	<b>64100-1</b>
Caja Vel. Entrada	Años 1988 en adelante Milimétrico 27 x 43 x 9	<b>66826</b>
Caja Vel. Salida	2300 cc. TFS 4x4, TFR y 2600 cc. Milimétrico 38x49x9	<b>47998</b>
<b>CHEVROLET AUTOMOVILES</b>		
Cigüeñal Trasero	Cavalier 2,2 , 2,8 Lts Milimétrico 76x92x10	<b>69098</b>
Cigüeñal Delantero	Belair, Biscaine, Caprice, Impala Años: 1955 - 89 Chevelle, Montecarlo, El camino, Beaumont, Malibu Años: 1964 - 87, Camaro, Chevy II, Nova Años: 1965 - 87 Celebrity 4 Cil. Motor 150, Cavalier 6 Cil. Motor 173	<b>49328</b>
Rueda Delantera	Belair, Biscaine, Caprice, Impala Años: 1968 - 70	<b>46461-1</b>
	Montecarlo, El Camino, Malibu Años: 1973 - 87, Chevy II, Nova Años: 1975 - 87, Camaro Años:1970 - 87 Belair Biscaine, Caprice Impala Años:1971 - 89	<b>47477-1</b>
Rueda Trasera	Montecarlo, El Camino, Malibu Años: 1964 - 87, Chevy II, Nova Años: 1968 - 79, Camaro Años:1967 - 87 Belair, Caprice Impala Años:1977 - 89, S10, Pick-up y Blazer	<b>46438</b>
	Belair, Biscaine, Caprice, Impala Años: 1965 - 76	<b>47415</b>
Caja Velocidades Entrada	Chevelle, Montecarlo, El Camino, Beaumont, Malibu Años: 1965 - 83, Chevy II, Nova, Camaro Años: 1967 - 87, Camaro Años:1967 - 87 Belair Biscaine, Caprice Impala Años:1965-76	<b>46176</b>
Caja Vel Salida	National 470059 Altura 0.500"	<b>49567-1</b>
Caja Dirección Sinfn	Autos Años: 1941 - 60 Belair, Caprice, Impala, Años:1961 - 64	<b>49635</b>
Caja Dirección Sector	Montecarlo, El Camino, Malibu Años: 1964 - 81, Chevy II, Nova, Años: 1967 - 81, Camaro Años:1967 - 87 Belair Biscaine, Caprice Impala Años:1964 - 81	<b>46263</b>
Caja Dirección Sinfn	Montecarlo, El Camino, Beaumont, Malibu Años: 1964 - 81, Chevy II, Nova, Camaro Años: 1964 - 81, Camaro Años:1967 - 87 Belair Biscaine, Caprice Años:1964 - 81	<b>49734</b>
<b>CHEVROLET LIVIANO</b>		
<b>C-10, K-10, P-20, C-20</b>		
Cigüeñal Delantero	Motor 6 Cil. 153, 173, 194, 200, 216, 229, 230, 235, 250, 262, Años: 1937 - 90	<b>49328</b>
Rueda Delantera	Blazer, S10, Años:1982 - 90, C-10, K-10 Años:1965 - 90	<b>47477-1</b>
Rueda Trasera	C-10, K-10 Transmisión Dana Años:1981 - 90	<b>49150-CI</b>
Piñón ( speed )	C-10, K-10 Transmisión Dana Años:1981 - 90	<b>64100</b>
Caja Velocidades Entrada	C-10, K-10, C20, P20, C30, P30, Años:1963 - 67	<b>46176</b>



APLICACIÓN	MODELO	REFERENCIA
<b>CUMMINS</b>		
Cigüeñal Delantero	Motor V6: 155, Motor V8: 210 Retenedor en Silicona	<b>46319-S</b>
Cigüeñal Trasero	Motor V6: 140, 155, 210 Motor V8: 185 Retenedor en Silicona	<b>46802-S</b>
<b>DAEWOO</b>		
Cigüeñal Delantero	Motor 1,5 Racer & Cielo. Años 1993 -97 Milimétrico 26x42x8	<b>69111</b>
	Motor 1,5 Racer & Cielo. Años 1998 / Milimétrico 30x42x8	<b>69113</b>
Cigüeñal Trasero	Motor 1,5 Racer & Cielo. Años 1993 -98 Milimétrico 80x98x10	<b>69112</b>
Ejes de Levas	Motor 1,5 Racer & Cielo. Años 1993 / 98 Milimétrico 35x48x7	<b>69110</b>
Rueda Trasera	Racer Automóvil y Super Taxi Años 1993 / MM 40 x 52 x 6,2x 8.5	<b>69038</b>
<b>DAIHATSU</b>		
Rueda Delantero	Delta Camioneta colectiva Milimétrico 68x88x10	<b>69071</b>
Rueda Trasera Int	Delta Camioneta colectiva Milimétrico 70x112x14x20	<b>69070</b>
Speed	Delta Camioneta colectiva Milimétrico 50x82x12	<b>69105</b>
Entrada Caja	Delta, Rocky, Camioneta colectiva Milimétrico 30 x 45 x 8	<b>69005</b>
<b>DODGE - PESADO</b>		
<b>D100 - D300 - P300</b>		
Cigüeñal Delantero	Motores: 239, 318, 318LA, 360, 361, 383, 400, 413, 440, 8 Cil. Años: 1954 - 91	<b>64573</b>
Cigüeñal Trasero	Motores: 239, 318, 318LA, 353, 354, 8 Cil. Años: 1954 - 91	<b>JV-606-M</b>
Rueda Delantero	D100, B100, Años: 1948 - 72	<b>46048</b>
Rueda Delantero	D100, B300, 4x4 Años: 1969 - 74	<b>46348</b>
	D300, Brasileria.	<b>46456</b>
	D200, P200, D300 P300 Años: 1954 - 90	<b>49495</b>
	Dodge Ram 2500, 3500 cc. Camionetas Transmission Dana Spicer 60F 4WD 1990-2002.	<b>49182</b>
Rueda Trasera	D300, P300, Brasileria.	<b>49182</b>
	D200, Años 1948 - 68 D300, P300 Años: 1954 - 68	<b>49426</b>
	D200, D250, D300, P300 Años: 1969 - 90	<b>49800</b>
Rueda Trasera Int.	D100, Transmisión Dana	<b>49150-CI</b>
Piñón ( speed )	D200, B200, P200, D300, P300 Brasileria Años: 61 - 90	<b>64102</b>
	D200, B200, P200, D300, P300 Brasileria Años: 61 - 90 Tipo National	<b>64102-1</b>
Piñón ( speed ) Del.	D100 4x4, Años: 1957 - 90	<b>64102</b>
Caja Vel. Entrada	D100, D100 4x4, D200, B200, D300, P300, Años: 1963 - 90	<b>47544</b>
Caja Vel Salida	D100, D100 4x4, D200, B200, D300, P300, Años: 1963 - 90	<b>47374</b>
	D100, D200, D300, P300, Años: 1948 - 68	<b>49317</b>
Caja Dirección Sinfin	D100, D200, D300, P300, Años: 1963 - 77	<b>49734</b>
Caja Dirección sector	D300, P300, Años: 1954 - 90	<b>46263</b>
Bomba Hidráulica	SAGINAW D100, D300, National 7013	<b>69088</b>
<b>BUSES Y CAMIONES D500, D600, D700</b>		
Cigüeñal Delantero	Motores: 360, 361, 383, 400, 413, 440, 8 Cil. Años 54-91	<b>64573</b>
Cigüeñal Trasero	Motores: 360, 361, 383, 400, 413, 440, 8 Cil. Años 54-91	<b>JV-604-M</b>
	Motores: 360	<b>PO-5819</b>
Rueda Delantero	D500, D600, D700, Años: 1964 - 80	<b>46017</b>



APLICACIÓN	MODELO	REFERENCIA
<b>BUSES Y CAMIONES D500, D600, D700</b>		
Rueda Delantero	Sistema de lubricación de rodamientos en baño de aceite.ejes capacidad 9.000 a 12.000 Lb.	<b>20001</b>
	D600, Diesel, Años: 1976 - 80. P900, Años 1972 - 81	<b>49947</b>
Rueda Trasera	D600, D700, Años: 1948 - 80	<b>SS-47494</b>
	Dodge D600, D700, Años: 1948 - 80 Usar con camisa	<b>47494</b>
	D600, D700, Años: 1948 - 80 Sin encamisar el eje	<b>49909</b>
	D600, Diesel, Años: 1976 - 80 P900, Años 1972 - 81	<b>SS-64584</b>
	D600, Diesel, Años: 1976 - 80. P900, Años 1972 - 81	<b>46769</b>
	D600, Diesel, Años: 1976 - 80. P900, Años 1972 - 81 Use con pista de desgaste No.64585	<b>64584</b>
	D500, Años: 1948 - 64	<b>49792</b>
	D-500 Años 1948-64 Sistema de lubricación de rodamientos en baño de aceite.	<b>20502</b>
	D-600 Diesel Sistema de lubricación de rodamiento en baño de aceite.	<b>20023</b>
	Piñón ( speed )	D600, Diesel, Años: 1976 - 80. P900, Años 1972 - 81
D600, Diesel, Años: 1976 - 80. P900, Años 1972 - 81		<b>47854</b>
D500 años 1948-64		<b>47875</b>
D500 años 1948-64		<b>47875-F</b>
Caja Vel. Salida	D500, D600 y D600 Diesel, D700 Años: 1948 - 80	<b>49314</b>
Caja Dirección Sinfin	D500, D600, D700 Años: 1964 - 80	<b>46027</b>
Caja Dirección Sector	D500, D600, D700, Años: 1964-80 y D600 Diesel Años: 1976-80	<b>64725</b>
	D500, D600, Años: 1964 - 80	<b>47007</b>
Leva de Frenos	D600, D700, D800, D900 Milimétrico 38x52x8	<b>44229</b>
Compresor	Marca BENDIX WESTINGHOUSE	<b>47183</b>
<b>DODGE - PESADO</b>		
<b>DODGE EJES 9½</b>		
Rueda Trasera	Ejes de 4.5" Pulgadas de Diámetro	<b>SS-47803</b>
	Sistema de Lubricación de rodamientos en baño de aceite	<b>20021</b>
	Ejes de 4.5" Pulg. de Diámetro Sin encamisar Eje.	<b>64553</b>
Piñón ( Speed )	Ejes de 9½, Diámetro Yoke 2.625"	<b>69058</b>
	Ejes de 9½, Diámetro Yoke 2.937"	<b>69043</b>
<b>DODGE - LIVIANO</b>		
<b>AUTOS DODGE</b>		
Rueda Delantero	Dodge Coronet, Magnun XE, Mónaco, Años:1973 - 83, Aspen, Charger, Dart Freno de Disco, Demon, Diplomat Años: 73-89	<b>47523</b>
Rueda Trasera Int	Charger, Coronet, Magnun XE, Mónaco, Años:1969 - 71, Aspen, Dart, Demon, Años:1970 - 71	<b>46438</b>
Caja Vel.Salida	Charger, Coronet, Magnun XE, Mónaco, Años:1949 - 69	<b>47374</b>

APLICACIÓN	MODELO	REFERENCIA
<b>DODGE - LIVIANO</b>		
<b>CORONET - DART</b>		
Rueda Delantera	Freno de Disco Años: 1973 - 80	<b>47523</b>
Rueda Trasera Int.	Transmisión Dana Años: 1973 - 81	<b>49150-CI</b>
Rueda Trasera Ext.	Transmisión Dana Años: 1973 - 81	<b>64595</b>
Piñón ( speed )	Transmisión Dana Años: 1973 - 81	<b>64100</b>
	Transmisión Dana Años: 1973 - 81 Tipo National	<b>64100-1</b>
<b>POLARA</b>		
Cigüeñal Delantero	Motores: 1500 - 1800 cc. D1500 Hillman Polara 1500 Años: 1973 - 78	<b>62360</b>
Rueda Trasera Ext	D1500, Polara Años: 1973 - 78	<b>65029</b>
<b>FORD - PESADO</b>		
<b>F100, F150, F200, F250, F300, F350</b>		
Cigüeñal Delantero	Motores: 289, 292, 302, 351, 352, 360, 390, 8 Cilindros	<b>49700</b>
Cigüeñal Trasero	F- 100 Motores 289, 302 V-6, V-8 Ford Ilanero	<b>69109</b>
Rueda Delantera	F100, F150, Años:1965 - 90, F200, F250, Excepto HD Años:1973 - 90	<b>46461-1</b>
	F250, F150, Años:1966 - 75, F350, P350, Años:1967 - 76	<b>47236</b>
	F250, Años: 1977-80, F250 HD, Años: 1976-90	<b>47476</b>
	F350, Van Club, Años:1977 /	<b>69049</b>
Rueda Trasera	Ford Andino	<b>64730</b>
	Sistema de Lubricación de rodamientos en baño de aceite	<b>20150</b>
	F100, F150, Años:1953 - 79	<b>49150</b>
	Ford Econoline años 73/86 Kit Set 20	<b>69057</b>
	F250, Excepto HD, Años:1980 - 90, F300, F350 Años: 1973 /	<b>64730</b>
	F100, F150, Excepto Spicer 44, Años:1957 - 83	<b>46156</b>
Piñón ( speed )	F250, Años:1955 - 86, F250, 4x4 Piñón Trasero Años: 1959 - 90, F300, F350 Años: 1954 - 90	<b>64102</b>
	F250, Años:1955 - 86, F250, 4x4 Piñón Trasero Años: 1959 - 90, F300, F350 Años: 1954 - 90 Tipo National	<b>64102-1</b>
	F350, Eje Rockwell	<b>49317</b>
	F100, F150, Spicer 44 Años:1965 - 79, F100, F150, 4x4, Piñón delantero y Trasero Años:1959 - 87	<b>49161</b>
Caja Vel. Entrada	F100, F150, F200, F250, F300, F350, Años:1965 - 80	<b>46176</b>
Caja Velocidades Salida.	F350, P350 Años:1954 - 66	<b>49317</b>
	F100, F150, F200, F250, F300, F350, P350 Años:1964 - 90	<b>49567-1</b>
Caja Dirección Sector	F100, F150, Años: 1965 - 79, F200, F250, 4x4 Años:1966 - 79 F300, F350, P350, Años:1973 - 79	<b>49635</b>
Suavizador de Freno	F100, F300	<b>64725</b>
<b>FORD CARGO 1721</b>		
Rueda Delantera	Sistema de lubricación de rodamientos en baño de aceite. ejes capacidad 9.000 a 12.000 Lb.	<b>20001</b>
Rueda Trasera Int.	Sistema de lubricación de rodamientos en baño de aceite. Ejes capacidad 46.000 LB.	<b>20003</b>
<b>FORD CARGO 815</b>		
Rueda Delantera	Ford CARGO 815 Milimétrico 57,3x84x8	<b>69104</b>
Rueda Trasera Int.	Busetas años 1997 - 2002 sistema de lubricación de rodamientos en baño de aceite.	<b>20018</b>

APLICACIÓN	MODELO	REFERENCIA
<b>FORD - PESADO</b>		
<b>F500, F600, F700, F750 F800, F900, F950</b>		
Cigüeñal Delantero	Motores: 330, 359, 361, 389, 391, 401, 475, 477, 534, 8 Cil. Años: 1958 - 81	<b>46442</b>
Cigüeñal Trasero	Motores: 330, 352, 359, 360, 361, 389, 390, 391, 427, 428.	<b>JV-707-P</b>
Rueda Delantera	F600, F700, F750 Años: 1957 - 68	<b>46017</b>
	F600, F700, F750 Años: 1969 - 90	<b>47500</b>
	F700, F750, F800, F900 Años: 1957 - 82	<b>49947</b>
	Sistema de lubricación de rodamientos en baño de aceite. ejes capacidad 9.000 a 12.000 Lb.	<b>20001</b>
Rueda Trasera	F500 Años: 1953 - 68	<b>49958</b>
	F600 Tipo pesado Años: 1969 - 82 Usar con pista de desgaste	<b>1-10002</b>
	F600 Tipo pesado Años: 1969 - 82 Con pista de desgaste	<b>SS-1-10002</b>
	F600 Tipo Pesado Años: 1964 - 68 - Usar con pista de desgaste	<b>1-10003</b>
	F600 Tipo Pesado Años: 1964 - 68 Con Pista de desgaste	<b>SS-1-10003</b>
	F600 Años: 1956 - 63 Sin en camisar el eje.	<b>46763</b>
	F600, F700, F750. Eje Trasero 15.000 Lbs. Años: 1957 - 90	<b>SS-64558</b>
	Sistema de Lubricación de rodamientos en baño de aceite. Ejes capacidad 15,000 Lbs.	<b>20047</b>
	F600, F700, F750. Eje Trasero 15.000 Lbs. Años: 1957 - 90 Usar con pista de desgaste 64559	<b>64558</b>
	F800 Años: 1953 - 81 Sin en camisar eje	<b>46769</b>
F800 Años: 1953 - 81	<b>SS-64584</b>	
	F800 Años: 1953 - 81 Usar pista de desgaste 64585	<b>64584</b>
	F - 800 Sistema de lubricación de rodamientos en baño de aceite .Giratorio	<b>20023</b>
	F900 Años: 1953 - 81	<b>SS-64553</b>
	F900 Años: 1953 - 81 Usar con pista de desgaste 64555	<b>64553</b>
	F600, F700, 53/63	<b>49912</b>
	F - 900 Sistema de lubricación de rodamientos en baño de aceite	<b>20019</b>
Piñón ( speed )	F600, F700, F750. Eje Trasero 16.000 Lbs. Años: 1964 - 78	<b>47589</b>
	F600, F700, F750. Eje Trasero 15.000 Lbs. Años: 1964 - 90	<b>47875</b>
	F600, F700, F750. Eje Trasero 15.000 Lbs. Años: 1964 - 90	<b>47875-F</b>
	F600 Tipo pesado Años:1969 - 82, F700, F750. Años: 1969 - 82, F800, F900 Años:1953 - 81	<b>47854</b>
	Guardapolvo en Felpa	<b>47854-F</b>
	F600, F700, F750. Años: 1953 - 63	<b>49168</b>
Caja Velocidades Entrada	F600, Años: 1953 - 63	<b>49666</b>
	F600, F700, F750, F800, F900 Años: 1964 - 68 Leva Frenos	<b>46271</b>
	F600, F700, F750. Años: 1969 - 82	<b>62360</b>
Caja Vel. Salida	F600, Años: 1953 - 63	<b>49314</b>
	F600, F700, F750, F800, F900 Años: 1964 - 82	<b>46348</b>
Caja Dirección Sinfin	F600, F700, F750 Años: 1961 - 82	<b>46027</b>
Caja Dirección Sector	F600, F700, F750, F800 Años: 1961 - 82	<b>47007</b>
Compresor	Marca BENDIX y WESTINGHOUSE	<b>47183</b>

APLICACIÓN	MODELO	REFERENCIA
<b>FORD - PESADO</b>		
<b>FORD EJES 9.½</b>		
Rueda Trasera	Ejes de 4.5" Pulgadas de Diámetro	<b>SS-47803</b>
	Sistema de lubricación de rodamientos en baño de aceite.	<b>20021</b>
	Ejes de 4.5" Pulgadas de Diámetro. Sin en camisar eje.	<b>64553</b>
Piñón ( speed )	Sistema de lubricación de rodamientos en baño de aceite. Diámetro bocin 6,310 araña 6 patas	<b>20086</b>
	Ejes de 9.½, Diámetro yoke 2.625"	<b>69058</b>
	Ejes de 9.½, Diámetro yoke 2.937"	<b>69043</b>
<b>FORD 9000 / 7000</b>		
Rueda Trasera	Sistema de lubricación de rodamientos en baño de aceite.Ejes capacidad 46.000 LB.	<b>20003</b>
	Doble troques y Tractocamiones	<b>SS-64603</b>
	Sistema de lubricación de rodamientos en baño de aceite.Ford 7000	<b>20023</b>
Rueda Delantera	Doble troques y Tractocamiones, Ejes de 16000, 18000 y 20000 Lbs. Sistema de Lubricación de rodamientos en baño de aceite	<b>20048</b>
	Sistema de lubricación de rodamientos en baño de aceite.ejes capacidad 9.000 a 12.000 Lb.	<b>20001</b>
	Doble troques y Tractocamiones,	<b>49947</b>
	Sistema de lubricación de rodamientos en baño de aceite.Volquetas y camiones F-7000, ejes 9000 lbs y 12000 lbs. Años 1990 en adelante	<b>20132</b>
Eje Divisor	Entrada ejes de 44,000 a 58,000 lbs NAT. 415164	<b>69115</b>
	Salida 1a. Transmisión. Ejes de 44,000 a 58,000 Lbs.	<b>69042</b>
Piñón ( speed )	Ejes de 46,000 lbs.	<b>69043</b>
	Ford 9000, Transmisiones EATON Modelo 461, 521, 581, 601	<b>69047</b>
<b>FORD - LIVIANO</b>		
Cigüeñal Delantero	Motores: 144, 170, 200, 215, 6 Cil. Años1960 - 74	<b>46244</b>
	Motores: 223 6 Cil. Años 1954 - 64, 230 6 Cil. Años:1982 - 83, 240 6 Cil. Años1965 - 74, 262 6 Cil. Años:1961 - 64	<b>49700</b>
	Motores: 239, 255, 272, 279, 289, 292, 300, 302, 317, 332, 351M, 351W, 352, 360, 390, 400 8 Cil.Años:56/93.	<b>49700</b>
	Ford Mustang y Expedition	<b>69118</b>
Cigüeñal Trasero	Motores: 240, 300, 6 Cil. Años1965 - 93	<b>46838</b>
	Motores: 240, 300, 6 Cil. Años1965 - 93. Material Silicona	<b>46838-S</b>
	Ford Sierra y Explorer	<b>69114</b>
Rueda Delantera	Van Club Wagon	<b>69049</b>
	Bronco Años:1972 - 90	<b>47476</b>
Rueda Trasera	Bronco Años:1966 - 69	<b>46348</b>
	Mustang, Granada Años:1975 - 90	<b>46438</b>
Rueda Tras.y Del.	Country, Crown, Victoria, Ranchero, Años: 1949 - 56,Granada Años:1975 - 80, Bronco Transmisión Spicer Años: 1966 - 77	<b>49150</b>
	Ford Sierra Milimétrico 50 x 65 x 10 x 14	<b>1-10026</b>
Piñón ( speed )	Country, Crown, Victoria, Ranchero, Años: 1957 - 79,Fairlane, LTD II Torino Años:1963 - 79,Granada Años:1975-80, Mustang Años:1964-73, Bronco Piñón Trasero Años:1966-82	<b>46156</b>
	Autos Años:1964 - 65	<b>49378</b>
	Delantero Bronco Años:1966 - 77	<b>49161</b>
<b>FIAT</b>		
Cigüeñal Delantero	Mirafiori 4 y 5 Velocidades	<b>47927</b>
Cigüeñal trasero	Fiat Uno y Mille Milimétrico 70x85x8	<b>69072</b>
Eje de levas	Fiat Uno y Mille Milimétrico 30x52x7	<b>69073</b>
Rueda Trasera Ext	Mirafiori 131 4 y 5 Velocidades, Polsky 125	<b>65029</b>

APLICACIÓN	MODELO	REFERENCIA
<b>HINO</b>		
Rueda Delantera	Bus, Buseta, Furgón FB Y FC, DUTRO, Milimétrico 101 x 114 x 10	<b>69099</b>
	Camiones FD-F6 Milimétrico 138 x 152 x 12	<b>69108</b>
Rueda Trasera	Bus, Buseta, Furgón FB Y FC, DUTRO, Milimétrico 127 x 147 x 11	<b>69100</b>
<b>HYUNDAI</b>		
Rueda Trasera	Excel Años: 1990 / Milimétrico 38x52x8	<b>44229</b>
Eje Levas	Motores 1500, 2400 cc. Milimétrico 35 x 50 x 8	<b>44256</b>
Rueda Delantera	Taxi Pony Milimétrico 50 x 66.5 x 13 x 16	<b>69037</b>
<b>INTERNATIONAL</b>		
Cigüeñal Delantero	Motores Dt- 360 , Dt- 466 Material Viton Contiene camisa	<b>SS- 69090</b>
	Motores V304, V345, V392, 8 Cil. Años:1959 - 87	<b>62474</b>
Cigüeñal Trasero	Motores DT- 360 , DT- 466 Material Viton Contiene camisa	<b>SS- 69089</b>
	Motores 152 196 4 Cil.BLD269, BD308, D301, DT466 6 Cil., V26, V304, V345, V392, MV404, MV446 8 Cil.	<b>46802-S</b>
Rueda Delantera	Sistema de lubricación de rodamientos en baño de aceite. ejes capacidad 9.000 12.000Lb serie 4700 , 4900 Bus, Camión , Minimula años 1990 / .	<b>20001</b>
	R190, R210, 1700, 4700 Años:1957 /	<b>49947</b>
	Buseta , Buseton. Sistema de Lubricación de Rodamientos en Baño de Aceite	<b>20150</b>
	Freno de disco ejes spicer SP3 Internacional 4.700 DINA	<b>20124</b>
	International 4700 Modelo Nuevo.	<b>20131</b>
	Sistemas de lubricación de rodamientos en baño de aceite.Doble troques y Tractomulas 4700, 4900 ejes capacidad 16.000 a 18.500 Lb años 1990 / .	<b>20048</b>
	R190, 1700 Años:1957 en adelante	<b>46769</b>
	Serie 4700 Bus , Volqueta , Camión ejes capacidad 21.000 a 23.000 Lb años 1990 / R190, 1700 Años:1957 en adelante	<b>SS-64584</b>
Serie 4700 Bus , Volqueta , Camión ejes capacidad 21.000 a 23.000 Lb años 1990 / R190, 1700 Años:1957 en adelante usar con pista de desgaste 64585	<b>64584</b>	
Rueda Trasera	Serías 4700 Bus, Volqueta, Camión Ejes 21.000 A 23.000 Lbs Sistema de lubricación de rodamientos en baño de aceite.	<b>20023</b>
	R190, 210 Años:1957 en adelante	<b>SS-64553</b>
Rueda Trasera	R190, 210 Años:1957/ use pista de desgaste 64555	<b>64553</b>
	R- 190, 210 Sistema de lubricación de rodamientos en baño de aceite.	<b>20019</b>
Rueda Tras.y Del.	110, 1100, Años:1950 - 65	<b>49669</b>
	Buses y Camiones DINA 552 Ejes Eaton 17221 Años: 1994 /	<b>SS-64584</b>
Piñón ( speed )	Serías 4700, 4900 Camión Volqueta Y Tractomulas Sistema de lubricación de rodamientos en baño de aceite ejes capacidad 40.000 a 46.000 Lb. GIRATORIO	<b>20003</b>
	ejes eaton de 55,000lb a 58000 lb	<b>20121</b>
Piñón ( speed )	Serías 4700, 4900 Camión Volqueta Y Tractomulas ejes capacidad 40.000 a 46.000Lb años 1990 / , Camiones y Volquetas DINA 551 Ejes Eaton 22221 Años 1994 en adelante	<b>SS-64603</b>
	Scout 80, 800 serie I y II 4x4 Años:1962 - 80 del. , Trasero	<b>49161</b>
	1700 Años:1967 - 74	<b>47589</b>



APLICACIÓN	MODELO	REFERENCIA
<b>INTERNATIONAL</b>		
Piñón ( speed )	1700, R190, R210, Años:1957 - 69	<b>47854</b>
	Buses y Camiones series 4700 ejes de 21000 A 23000 Lbs	<b>69053</b>
Caja Vel Entrada	Scout 80, 800, 110,1100, 120, 1200, 130, 1300, 1700 Años:1959 - 75	<b>46176</b>
	International, DT-466 Caja Spicer ES-62-5A	<b>69036</b>
	International DT-466 Caja Spicer ES-53-5A	<b>69031</b>
Caja Vel. Salida	R190, R210, Años:1957 - 69	<b>49277</b>
	Bus y camión DT - 466 caja Spicer ES- 62-5A	<b>69062</b>
	Bus DT - 466 caja Spicer ES- 53-5A	<b>69063</b>
	1700 Años:1967 - 74	<b>46348</b>
Caja Dirección Sector	1700 Años:1967 - 74	<b>47007</b>
	Scout 80, 800, 110,1100, 120, 1200, 130, 1300, 1700	<b>49635</b>
Caja Direcc.. Sinfín	Caja SHEPPARD M 100 Buseta y Buses series 4700	<b>69085</b>
Caja Dirección Hidráulica Sinfín	Caja TRW/TAS 40, 55, 65, 85	<b>69084</b>
<b>ISUZU</b>		
<b>LT - 500</b>		
Rueda Delantera	LT-500 Años: 1983 / Milimétrico 120x140x10,5	<b>69017</b>
Rueda Tras. Int.	LT-500 Años: 1983 / Milimétrico 100 x 145 x 25	<b>SS-69020</b>
Rueda Tras. Ext.	LT-500 Años: 1983 / Milimétrico 64 x 133 x 13	<b>69022</b>
Caja Vel. Entrada	Caja de 5 Velocidades Milimétrico 40 x 55 x 8	<b>66641</b>
<b>CHR - 580</b>		
Rueda Delantera	Bus CHR - 580 Años: 1983 / Milimétrico 120x140x10,5	<b>69017</b>
Rueda Trasera Int	Bus CHR - 580 Años: 1983 en adelante Milimétrico 123 x 184 x 15 x 28	<b>SS-69013</b>
Rueda Tras.Ext	Bus CHR - 580 Años: 1983 / Milimétrico 78x163x16	<b>69015</b>
Caja Vel. Entrada	Bus CHR - 580 Años: 1983 / Milimétrico 40x55x8	<b>66641</b>
<b>CHR - 660</b>		
Rueda Delantera	Años: 1994 / Milimétrico 120 x 140 x 10,5	<b>69017</b>
Rueda Tras. Int.	Años: 1994 / Milimétrico 123 x 184 x 15 x 28	<b>SS-69013</b>
Rueda Tras. Int.	Isuzu CHR 580 y 660 Bus; 1983/ 660 Años 1994/Mil 127x184x15x28 Usar con camisa.	<b>69013</b>
Rueda Tras. Ext.	Años: 1994 / Milimétrico 78 x 163 x 16	<b>69015</b>
Piñón (speed)	Años : 1994 /	<b>69047</b>
<b>ISUZU - ENCAVA</b>		
Rueda Delantera	Series Isuzu SBR, SCR,FSR Milimétrico 75x112x10x17,5.Años 85/	<b>69094</b>
Piñón ( speed )	Isuzu 3.100	<b>69132</b>
Rueda Trasera	Series Isuzu SBR, SCR,FSR Milimétrico 95 x 132 x 12 x 22,3 años 85 /	<b>69095</b>
<b>IVECO</b>		
Rueda delantera	Colectivo 4010 Milimétrico 55x80x10	<b>69097</b>
Rueda Trasera	Colectivo 4010 Milimétrico 70x90x12	<b>69096</b>



APLICACIÓN	MODELO	REFERENCIA
<b>JAC</b>		
Rueda delantera	Camiones Jac, de 3.5 y 4.5 toneladas. Milimétrico 73x90x8	<b>69025</b>
<b>KIA</b>		
<b>BESTA</b>		
Rueda Delantera	Kia Besta Años: 1983 en adelante, Ceres, Pregio, Mil 52x70x9	<b>69000</b>
Rueda Trasera Ext	Años: 1993 en adelante / K-3500 Milimétrico 75x121x13	<b>69101</b>
Cigüeñal Trasero	Años: 1993 / Milimétrico 90x110x9	<b>69009</b>
Cigüeñal Delantero	Años: 1993 / Milimétrico 34 x 48 x 7	<b>47993</b>
<b>LADA</b>		
Cigüeñal Delantero	Motores: 1300, 1500, 1600 cc. 4 Cil. Taxis, Camperos, Camionetas. Milimétrico 40x56x6,5	<b>47927</b>
Cigüeñal Trasero	Motores: 1300, 1500, 1600 cc. 4 Cil. Taxis, Camperos, Camionetas. Retenedor en silicona Milimétrico 70 x 90 x 10	<b>44206</b>
<b>LAND ROVER</b>		
Rueda Delantera	Años: 1948 - 74	<b>44165</b>
Rueda Trasera	Años: 1948 - 74	<b>44165</b>
Caja Velocidades	Años: 1948 - 74	<b>49372</b>
<b>MAZDA</b>		
Cigüeñal Delantero	Motores E3, E5, 1300 y 1500 cc., Modelo 323 Años:1982 / Milimétrico 40 x 55 x 8	<b>66641</b>
Cigüeñal Del. y Eje de Levas	B2000, 626, Milimétrico 34 x 48 x 7 Años Todos	<b>47993</b>
	B2000, 626, Milimétrico 34 x 48 x 7 Años Todos. Mat. Silicona	<b>47993 - S</b>
Cigüeñal Trasero	Motores E3, E5, 1300 y 1500 cc., Modelo 323 Años:1982 / Milimétrico 70 x 88 x 12	<b>69008</b>
	B2000, 626, Milimétrico 90 x 110 x 9 Años Todos	<b>69009</b>
Diferencial Salida Ejes	323 Años: 1984 /Milimétrico 35 x 56 x 9 x 15	<b>66837</b>
Rueda Delantera	B2000, B2200, Años: 1987 / Milimétrico 52 x 70 x 9	<b>69000</b>
	B1600 4 X 2 Milimétrico 45x65x10	<b>69029</b>
Rueda Trasera	1300, 1500 cc., Modelo 323 Años:1982/Milimétrico 40 x 54 x 8	<b>69006</b>
Rueda Trasera	323 Station Wagon 85 / Milimétrico 47,5x65x7	<b>1-10012</b>
Rueda Delantera Int	1300,1500 cc.,Modelo 323 Años:1982 / Milimétrico 52x68x7x14	<b>69007</b>
Rueda Delantera Exterior	1300, 1500 cc., Modelo 323 Años:1982 en adelante Milimétrico 51 x 63 x 8.5	<b>69011</b>
Rueda Trasera Int	B1600, B2000, Años: 1984 en adelante Transmisión DANA	<b>49150-CI</b>
Rueda Trasera Ext	B1600, B2000, Años: 1984 en adelante Transmisión DANA	<b>64595</b>
Piñón ( speed )	B1600, B2000, Años: 1984 en adelante Transmisión DANA	<b>64100</b>
	B1600, B2000, Años: 1984 en adelante Transmisión DANA Tipo National	<b>64100-1</b>
Caja Velocidades Entrada	B2000, B2200, Años: 1984 en adelante Milimétrico 27x43x9	<b>66826</b>
Caja Vel Salida	B2000, Años: 1984/ Milimétrico 35 x 48 x 13 x 15	<b>67063</b>
<b>T - 45</b>		
Rueda Delantera	Años: 1989 / Milimétrico 65 x 100 x 13	<b>69032</b>
Rueda Trasera Int	Años: 1989 / Milimétrico 90 x 135 x 15	<b>69033</b>
Piñón ( speed )	Años: 1989 /Milimétrico 62x104x12x18	<b>69035</b>

APLICACIÓN	MODELO	REFERENCIA
<b>MERCEDES BENZ</b>		
<b>MERCEDES SPRINTER</b>		
Rueda Delantera	Camioneta Van rueda sencilla 313 cdi Milimétrico 55 x 75 x 8	69106
Rueda Trasera	Camioneta Van 412 y 413 cdi Milimétrico 75x95x13	69065
Rueda Trasera Int	Sprinter 313 rueda sencilla, Milimétrico 60x 73 x 11x 12,4	69125
<b>MERCEDES 814-914-915</b>		
Rueda Delantera	Busetas Milimétrico 75x95x13	69107
Rueda Trasera	Busetas Milimétrico 95x115x13/12	69041
Rueda Trasera	Camiones LTC- 915 ejes de 9000 lb. Milimétrico 101 X 131 X 14.4	20503
<b>MERCEDES 1721</b>		
Rueda Delantera	Bus alimentador Milimétrico 100x125x12	69124
Rueda Trasera	Bus Alimentador Milimétrico 120x145x15	69123
<b>MERCEDES 1636</b>		
Rueda Delantera	Bus Milimétrico 100x130x13.5	69139
<b>MITSUBISHI</b>		
Eje de Levas	Autos Pick-up Motores: 1.5, 1.6, 1.8, 2.0,2.4,3.0 cc.1983 - 90 Milimétrico 35x50x8	44256
Rueda Trasera Int,	Montero Transmisión DANA Años:1989 /	49150-CI
Rueda Trasera Ext.	Montero Transmisión DANA Años:1989 /	64595
Rueda Delantera	Montero 4x4 Milimétrico 58 x75 x 7,5 x 11,5	69045
	L-300 Panel Milimétrico 50 x 65 x 9	69044
Piñón ( speed )	Montero Transmisión DANA Años:1989 en adelante	64100
	Montero Transmisión DANA Años:1989 en adelante Tipo National	64100-1
<b>MITSUBISHI - CANTER</b>		
Rueda Delantera	Buseta y Furgón 649, 659 Milimétrico 72x94x10	69117
Rueda Trasera	Furgón, Buseta 649 Milimétrico 70 x 112 x 14 x 20	69070
Rueda Trasera Int	Buseta y Furgón 649-659 Milimétrico 85x127x12,7	69116
<b>NISSAN - DATSUN</b>		
Cigüeñal Delantero	Patrol, Años: 1960 - 75 Milimétrico 50x72x12	1-10008
Rueda Delantera	Patrol, Años: 1960 - 79 Milimétrico 65 x 88 x 11	1-10014
Rueda Trasera Int.	Patrol,Pathfinder,Urvan Años:1987-91Milimétrico 35 x 55 x 11	1-10011
Rueda Trasera Ext.	Patrol Milimétrico 47,5 x 65 x 7	1-10012
	Datsun 1500 Milimétrico 50 x 67 x 9	69004
Caja Velocidades Entrada	Autos 210, B210, Años: 1974 - 82. 240Z, 260Z, 280Z, 280ZX, Años: 1970 - 80 Datsun 1800 Milimétrico 30 x 45 x 8	69005
Caja Vel salida; Piñón ( Speed )	Delantero y Trasero Patrol. Milimétrico 49 x 73 x 15 x 20	1-10009
<b>NISSAN URVAN</b>		
Rueda Delantera	Camioneta, Milimétrico 54x80x18	69078

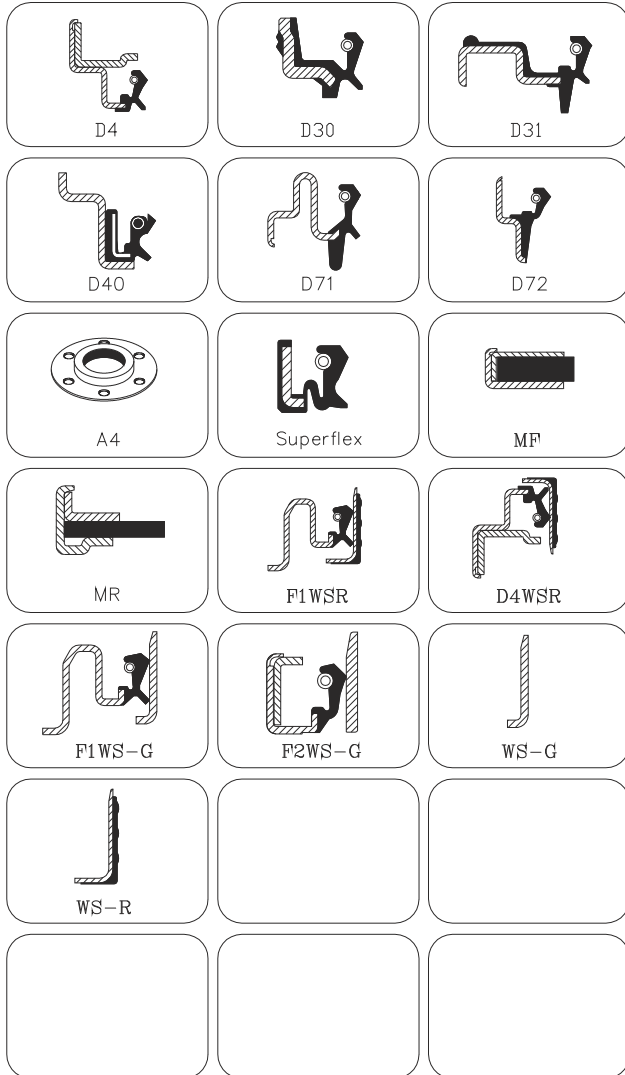
APLICACIÓN	MODELO	REFERENCIA
<b>NISSAN UD</b>		
Rueda Trasera Int.	UD 41 Doble rueda Milimétrico 80 x 101 x 10	69130
Rueda Delantera	UD 41 Doble rueda Milimétrico 78 x 91 x 7	69131
<b>NISSAN TRADE Y CABSTAR</b>		
Rueda Delantera	Colectivo Trade 100 & T-3000, CABSTAR, NPU Milimétrico 55x75x8	69102
Rueda Trasera	Colectivo Trade 100 & T-3000, Años 2003. Milimétrico 65x92x10x27	69103
Speed	Colectivo Trade 100 & T-3000. Años 2003.Milimétrico 42x76x13,6x21 años 1996 /2003	69083
<b>RENAULT</b>		
Cigüeñal Delantero	Motores: 1300, 1400 cc. 4 Cil. R6, R12, R18, Años:1973 - 87 Retenedor en Silicona Milimétrico 35x50x8	44256
	R18, R21, 2 Litros Milimétrico 50x68x9	1-10023
Cigüeñal Trasero	R18, R21, 2 Litros Milimétrico 90x110x9	69009
	Motores: 1022, 1300, 1400 cc. 4 Cil. R6, R12, R18, Línea Delgada Años:1971 en adelante Retenedor en Silicona Milimétrico 70x90x10	44206
	R9, R18, y Dacia 1.410 Línea Gruesa Milimétrico 80x100x13	1-10021
Eje Levas	Motores: 1022, 1106, cc. 4 Cil. R4, R6 Años:1971 en adelante Milimétrico 30 x 42 x 8	44321
Suavizador Freno	R9, R12, R18	64725
Salida Diferencial	R-12 Milimétrico 36 x 54 x 11	69081
Rueda trasera	Renault R-4, R-6 , R-12 Milimétrico 44,7 x 54 x 9	69079
Rueda trasera	Renault R-12, R-18 Break Milimétrico 48,7 x 58 x 6	69080
<b>TRAILERS</b>		
<b>INCA - DITE</b>		
Ruedas	Trailer INCA y DITE, Eje Cuadrado, PRO-PAR - FRUEHAUF	SS-46841
Ruedas	Trailer INCA y DITE,PRO-PAR - FRUEHAUF, Ejes de 22500 lbs, Dana Spicer, Eaton P, Delphos P, Rockwell.	20590
<b>UTILITY - DITE - GRAN-DANES</b>		
Ruedas	Trailer Ejes de 22500 lbs, Dana Spicer, Eaton P, Delphos P, Rockwell, Estándar Force.	20025
Ruedas	Ejes eaton, Rockwell de 22,000lbs	20037
<b>DITE</b>		
Ruedas	Trailer Ejes de 19000 lbs, Dana Spicer, Eaton P,Rockwell, Estándar Force, Dite	20036
<b>A-26 K-30</b>		
Ruedas	Trailer Ejes KERSHAN (K-30) de 30,000 Lbs.	69137
<b>TRACTOMULAS Y DOBLE TROQUES</b>		
<b>INTERNATIONAL EAGLE</b>		
Rueda Delantera	Sistema de lubricación de rodamientos en baño de aceite.ejes capacidad 9.000 a 12.000 Lb.	20001
Rueda Trasera	Sistema de lubricación de rodamientos en baño de aceite.Ejes capacidad 46.000 LB.	20003

APLICACIÓN	MODELO	REFERENCIA
<b>FREIGHTLINER</b>		
Rueda Delantera	M2 112, Columbia CL120 Sistema de lubricación de rodamientos en baño de aceite.ejes capacidad 9.000 a 12.000 Lb.	<b>20001</b>
Rueda Trasera	M2 112, Columbia CL120 Sistema de lubricación de rodamientos en baño de aceite.Ejes capacidad 46.000 LB.	<b>20003</b>
Caja Dirección Hidráulica Sinfin	Caja TRW/TAS 85; M2 112, Columbia CL120,M2 106, FLD 120	<b>69084</b>
<b>AUTOCAR</b>		
Rueda Trasera int	CK64	<b>20120</b>
	Ejes eaton de 55,000lb a 58000 lb	<b>20121</b>
<b>MACK</b>		
Caja Entrada	Doble Troques y Tractocamiones	<b>62360</b>
	Eje delantero Mack 5x4	<b>69135</b>
Caja Salida	Caja Maxitorque Mack-Caterpillar	<b>69134</b>
Rueda Trasera	Doble Troques y Tractocamiones Mack	<b>SS-64567</b>
	Mack Rin 20 Usar con Camisa	<b>64567</b>
	Rin 20 Sistemas de Lubricación de rodamientos en baño de aceite ejes de 44000 lb.	<b>20031</b>
	Rin 22 Sistema de Lubricación de rodamientos en baño de aceite	<b>20022</b>
	Rin 24 Sistema de lubricación de rodamientos en baño de aceite	<b>20069</b>
	Granite, Vision Sistema de lubricación de rodamientos en baño de aceite. Ejes de 46.000 Lbs.	<b>20003</b>
Rueda Delantera	Sistema de lubricación de rodamientos en baño de aceite.ejes capacidad 9.000 a 12.000 Lb.	<b>20001</b>
	Doble Troques y Tractocamiones	<b>49947</b>
	Mack R-600	<b>69128</b>
	Camión ejes 9000-12000 lb, WHITE Modelo 105-C Sistema de lubricación de rodamientos en baño de aceite.	<b>20011</b>
Eje Divisor	Sistema de lubricación de rodamientos en baño de aceite doble troques y Tractocamiones, Ejes de 16000,18000 y 20000 Lbs.	<b>20048</b>
	Entrada 1a. Transmisión. Ejes de 38,000 a 40,000 Lbs. NAT. 475012	<b>69042</b>
	Salida 1a Transmisión Tandem spicer Ejes de 38,000 40,000 lbs. NAT. 455003	<b>49168</b>
	Tandem spicer, Entrada Ejes 44,000 a 46,000 Lbs. NAT 415164	<b>69115</b>
Eje de Levas	Mack Granite Milimetrico 38x52x8.	<b>44229</b>
<b>KENWORTH</b>		
Rueda Delantera	Doble troques y Tractomulas ejes capacidad 20,000 Lb. Años 1987 en adelante. Sistema de lubricación de rodamientos en baño de aceite	<b>20048</b>
	Doble troques y Tractomulas ejes capacidades 9,000 a 12,000 Lbs. Años 1987 en adelante. Sistema de lubricación de rodamientos en baño de aceite.	<b>20001</b>
Rueda Trasera	Sistema de lubricación de rodamientos en baño de aceite. Ejes capacidad 40.000 a 46.000Lb.	<b>20003</b>
	Retenedor con camisa	<b>SS-64603</b>
	Sistema de lubricación de rodamientos en baño de aceite Ejes capacidad 48.000 Lbs.	<b>20006</b>
Eje Divisor	Entrada 1a. Transmisión. Ejes de 38,000 a 40,000 Lbs. NAT. 475012	<b>69042</b>
	Salida 1a Transmisión Tandem spicer Ejes de 38,000 40,000 lbs. NAT. 455003	<b>49168</b>
	Tandem spicer, Entrada Ejes 44,000 a 46,000 Lbs. NAT 415164	<b>69115</b>

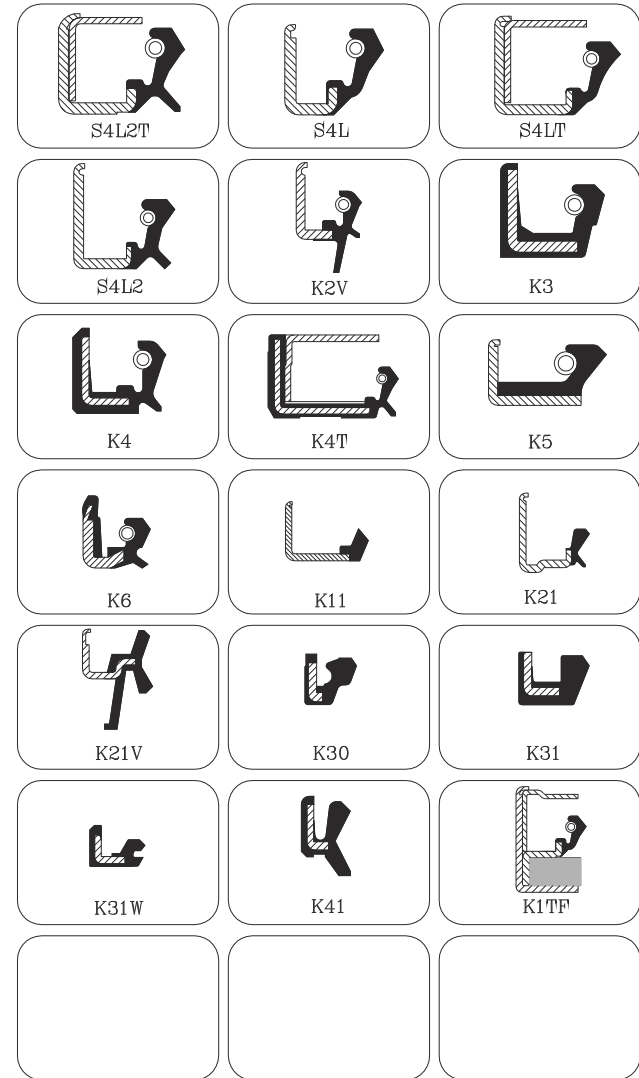
APLICACIÓN	MODELO	REFERENCIA
<b>KENWORTH</b>		
Speed	Ejes de 38,000 a 40,000 Lbs. NAT. 9773	<b>47854</b>
	Tandem spicer Ejes de 46,000 a 48,000 lbs. NAT. 712937	<b>69043</b>
	Tandem spicer, Ejes 44,000 a 46,000 Lbs. ETN 210724	<b>69047</b>
Caja de vel. Entrada	Fuller 14615, 1411609, 910, 915, NAT. 415983	<b>69119</b>
Caja de vel. Salida	Fuller 14615, 1411609, 910, 915, NAT. 415991	<b>69120</b>
Caja Dirección Hidráulica Sinfin	Kenworth T 800 Caja TRW/TAS 40, 55, 65, 85	<b>69084</b>
<b>TOYOTA</b>		
<b>TOYOTA LAND CRUISER</b>		
Cigüeñal Delantero	Motores F,2F,3F,6 Cil. Años:1961/ 87Milimétrico 45 x 68 x 12	<b>1-10004</b>
Rueda Delantera	BJ,FJ, Años:61 / 75 Milimétrico 55 x 82 x 10	<b>1-10016</b>
<b>TOYOTA LAND CRUISER</b>		
Rueda delantera	BJ,FJ, Años 1975 Milimétrico 62 x 85 x 8x10	<b>69066</b>
Rueda Trasera	BJ,FJ, Años 61/74 Milimétrico 47.6 x 70.6 x 13.5	<b>1-10015</b>
Rueda Tras,Semi Eje	Transmisión Dana FJ-73,FJ-75 Años 1992/	<b>1-10028</b>
Rueda Tras. Housing	Transmisión Dana FJ-73,FJ-75	<b>62360</b>
Piñón	BJ,FJ Años 1961/ Milimétrico 38 x 74 x 11	<b>1-10017</b>
<b>TOYOTA HILUX</b>		
Cigüeñal Trasero	Motor 2400 cc 22R Años 1994 Milimétrico 80x100x13	<b>1-10021</b>
Rueda Delantera	4 x 2 Años:1983 Milimétrico 50 x 68 x 9	<b>69052</b>
Rueda Trasera Int.	4 x 2 Años:1983 Milimétrico 50 x 70 x 9	<b>69051</b>
Piñón	4 x 2, 4 x 4 Años 1983 / Milimétrico 38 x 52 x 8,6	<b>1-10007</b>
<b>WILLYS</b>		
Cigüeñal Delantero	Motores 134F, 134L, 226F y L 4 Cil. Años: 1950 - 71	<b>49575</b>
Cigüeñal Trasero	Motores 232, 242, 258, 6 Cil. Años:1971 - 90	<b>46134</b>
	Motores 199, 232, 258, Años:1958 - 78	<b>JV-743</b>
	Motores 134L, 134F, Años: 1939 - 73	<b>JV-687</b>
Rueda Delantera	Camionetas Jeep Años:1946 - 62	<b>46002</b>
Rueda Delantera	Wagonier, Comando, Viasa, Jeep CJ-5, CJ-6, CJ-7 Años:1962-76	<b>46456</b>
Rueda Trasera Int.	Camionetas Jeep, Comando Años:1946 - 62	<b>49466</b>
	CJ-5, CJ-6, CJ-7, Años: 1971- 76	<b>49150-CI</b>
Rueda Trasera Ext.	Camionetas Wagonier, Comando, Años:1946 - 69	<b>SS-49905</b>
Rueda Trasera Ext.	CJ-5, CJ-6, CJ-7, Años: 1971- 76	<b>64595</b>
Piñón ( speed )	Cherokee,Comanche,Sedan Wagonier Años:1949-90	<b>64100</b>
Piñón ( speed )	Comando, Camionetas Wagonier, Viasa, CJ-5,CJ-6,CJ-7	
Delantero y Trasero	Años:1946 - 72	<b>49161</b>
Caja Vel Salida y Auxiliar	Jeep Años:1946 - 73	<b>49372</b>
Caja Vel Auxiliar, Eje del Bajo	CJ-5, CJ-6, CJ-7, Años: 1941- 79	<b>49675</b>
Caja Velocidades Entrada eje	Jeep Años:1946 - 73	<b>46027</b>
Caja Dirección Sector	Jeep Cherokee, Comanche, Años:1947 - 87	<b>49734</b>
	Willys 6 Cil.232, 242, 258	<b>46263</b>
Caja Dirección Sinfin	Jeep Comando, Viasa, Años:1946 - 73	<b>46027</b>



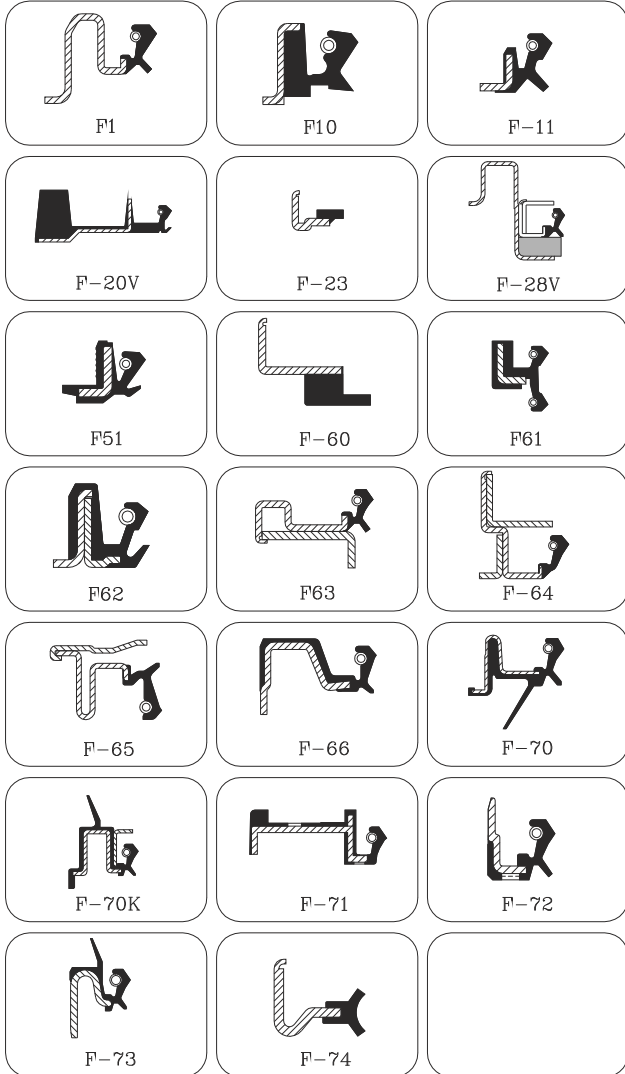
## TIPOS DE RETENEDORES DISEÑOS ESPECIALES



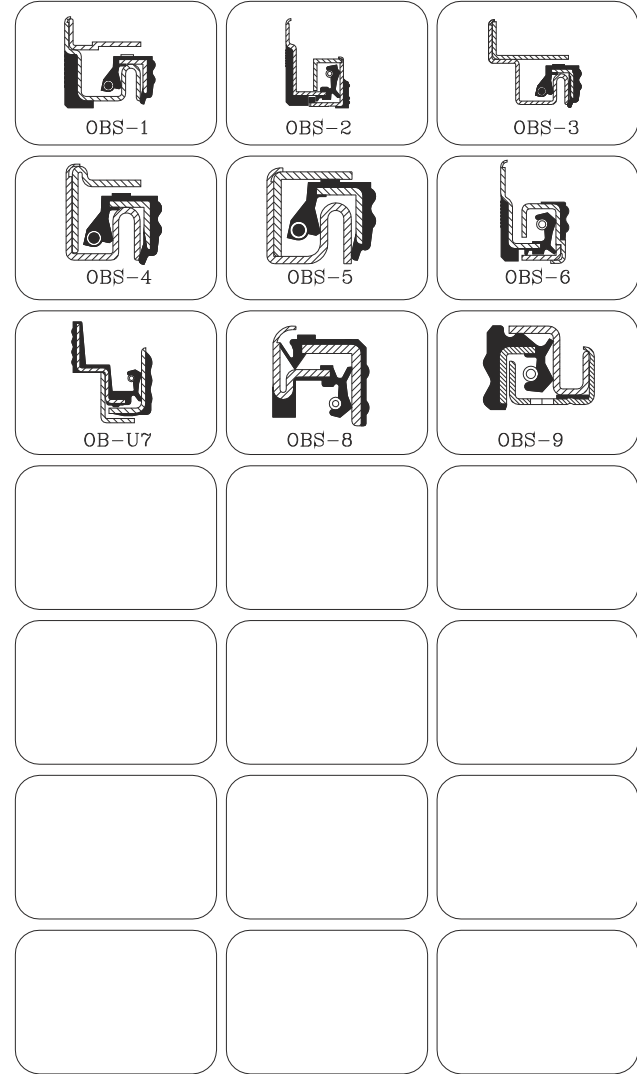
## TIPOS DE RETENEDORES USO GENERAL



TIPOS DE RETENEDORES  
DISEÑOS ESPECIALES



TIPOS DE RETENEDORES  
DISEÑOS ESPECIALES OBS



**LISTADO POR MEDIDAS**

Ref VDC	DIAMETRO EJE		DIAMETRO EXT RET.		ALTURA		TIPO DE DISEÑO
	PULG.	MM	PULG.	MM	PULG.	MM	
49675	0,625	15,88	1,130	28,70	0,250	6,35	K3
49734	0,750	19,05	1,310	33,27	0,335	8,51	K41
69088	0,750	19,05	1,317	33,45	0,314	7,97	K6
69086	0,787	19,99	1,265	32,13	0,295	7,49	K4
46027	0,875	22,23	1,314	33,38	0,250	6,35	K30
47005	0,875	22,23	1,380	35,05	0,250	6,35	K4
47183	1,000	25,40	1,756	44,60	0,562	14,27	K1TF
69111	1,024	26,00	1,661	42,20	0,315	8,00	K4
69084	1,055	26,80	1,514	38,46	0,290	7,37	K4
66826	1,063	27,00	1,700	43,18	0,354	9,00	K4
69085	1,070	27,18	1,379	35,03	0,202	5,13	K6
46263	1,125	28,58	1,445	36,70	0,295	7,49	K41
49635	1,125	28,58	1,567	39,80	0,250	6,35	K30
69073	1,181	30,00	2,051	52,10	0,275	7,00	S4L2
69113	1,181	30,00	1,661	42,19	0,315	8,00	K4
69005	1,181	30,00	1,781	45,23	0,315	8,00	K4
44321	1,181	30,00	1,660	42,16	0,320	8,00	K3
46176	1,250	31,75	1,756	44,60	0,250	6,35	K3
46447	1,250	31,75	1,881	47,78	0,250	6,35	K3
69074	1,260	32,00	1,857	47,17	0,236	6,00	K4
69048	1,299	33,00	2,047	52,00	0,453	11,50	S4L2
69061	1,318	33,48	2,127	54,02	0,660	16,76	SPEC
47993	1,339	34,00	1,898	48,20	0,276	7,00	K4
47007	1,375	34,93	1,834	46,58	0,375	9,53	K4
47544	1,375	34,93	1,987	50,47	0,312	7,92	S4L
49466	1,375	34,93	2,286	58,06	0,250	6,35	K11
1-10011	1,375	35,00	2,175	55,25	0,433	11,00	K4
44256	1,378	35,00	1,977	50,21	0,315	8,00	K3
66837	1,378	35,00	2,213	56,21	0,591	15,00	K4
67063	1,378	35,00	1,896	48,16	0,591	15,00	SPEC
69019	1,378	35,00	1,937	49,20	0,492	12,50	K4
69054	1,378	35,00	2,452	62,28	0,394	10,00	K4
46438	1,406	35,71	2,296	58,32	0,437	11,10	S4L
69081	1,417	36,00	2,134	54,20	0,433	11,00	K4
47998	1,496	38,00	1,942	49,33	0,354	9,00	S4L2
1-10007	1,496	38,00	2,058	52,27	0,339	8,60	F51
1-10017	1,496	38,00	2,926	74,32	0,433	11,00	S4L2
44229	1,498	38,00	2,056	52,22	0,315	8,00	K3
49150	1,500	38,10	2,506	63,65	0,500	12,70	S4L

**LISTADO POR MEDIDAS**

Ref VDC	DIAMETRO EJE		DIAMETRO EXT RET.		ALTURA		TIPO DE DISEÑO
	PULG.	MM	PULG.	MM	PULG.	MM	
64725	1,500	38,10	2,012	51,10	0,250	6,35	S4L2
49150-CI	1,500	38,10	2,506	63,65	0,375	9,53	S4L
49567-1	1,500	38,10	2,380	60,45	0,500	12,70	S4L2
49161	1,552	39,42	3,165	80,39	0,555	14,10	F63
64100	1,552	39,42	3,165	80,39	0,475	12,07	D31
69059	1,552	39,42	2,755	69,98	0,561	14,25	D30
64100-1	1,552	39,42	3,165	80,39	0,650	16,51	D4
47374	1,562	39,67	2,445	62,10	0,500	12,70	S4L2
49372	1,562	39,67	2,506	63,65	0,500	12,70	S4L2
49669	1,562	39,67	2,565	65,15	0,500	12,70	S4L2
47927	1,575	40,00	2,211	56,16	0,256	6,50	K4
66641	1,575	40,00	2,173	55,20	0,315	8,00	K4
69006	1,575	40,00	2,131	54,13	0,315	8,00	K6
69038	1,575	40,00	2,056	52,22	0,335	8,50	F51
69122	1,575	40,00	2,366	60,10	0,393	10,00	S4L2
47415	1,620	41,15	2,568	65,23	0,500	12,70	K4
46274	1,625	41,28	2,138	54,31	0,250	6,35	K4
49737	1,625	41,28	2,506	63,65	0,315	8,00	S4L2
69083	1,654	42,00	2,996	76,10	0,827	21,00	F-70
65029	1,689	42,90	2,581	65,56	0,495	12,57	D30
69055	1,732	44,00	2,445	62,10	0,551	14,00	F73
46244	1,750	44,45	2,378	60,40	0,375	9,53	S4L
49575	1,750	44,45	2,442	62,03	0,360	9,14	S4L
62360	1,750	44,45	2,506	63,65	0,375	9,53	S4L
69079	1,760	44,70	2,134	54,20	0,354	9,00	K21V
49328	1,763	44,78	2,418	61,42	0,375	9,53	K4
65031	1,768	45,00	2,373	60,27	0,394	10,00	K4
69029	1,772	45,00	2,564	65,13	0,394	10,00	S4L2
1-10004	1,772	45,00	2,685	68,20	0,472	12,00	K4
69036	1,780	45,21	2,504	63,60	0,310	7,87	S4L2
46134	1,781	45,24	2,258	57,35	0,375	9,53	K4
69076	1,811	46,00	3,720	94,50	0,310	8,00	F71
46156	1,812	46,02	3,005	76,33	0,375	9,53	S4L2
69031	1,812	46,02	2,566	65,18	0,310	7,87	S4L2
46048	1,830	46,48	2,574	65,38	0,250	6,35	K11
1-10012	1,870	47,50	2,565	65,15	0,276	7,00	K31W
69069	1,872	47,55	2,682	68,12	0,394	10,01	F1
1-10015	1,874	47,60	2,782	70,66	0,531	13,50	S4L2
49700	1,875	47,63	2,567	65,20	0,312	7,92	K4

**LISTADO POR MEDIDAS**
**L  
I  
S  
T  
A  
D  
O  
  
P  
O  
R  
  
M  
E  
D  
I  
D  
A  
S**

Ref VDC	DIAMETRO EJE		DIAMETRO EXT RET.		ALTURA		TIPO DE DISEÑO
	PULG.	MM	PULG.	MM	PULG.	MM	
64102	1,875	47,63	3,165	80,39	0,314	7,98	D31
64595	1,875	47,63	2,898	73,61	0,495	12,57	D30
69057	1,875	47,63	3,146	79,91	0,930	23,62	SPEC
64102-1	1,875	47,63	3,165	80,39	0,695	17,65	D-71
69001	1,890	48,00	2,524	64,10	0,551	14,00	D40
69001-1	1,890	48,00	2,441	62,00	0,295	7,50	K4
69010	1,890	48,00	2,449	62,20	0,276	7,00	F11
69080	1,917	48,70	2,293	58,24	0,236	6,00	K21V
69030	1,929	49,00	3,937	100,00	0,394	10,00	F71
69093	1,929	49,00	2,445	62,10	0,433	11,00	F-73
1-10009	1,929	49,00	2,882	73,20	0,787	20,00	F61
47523	1,943	49,35	2,626	66,70	0,570	14,48	K21V
69037	1,968	50,00	2,627	66,72	0,630	16,00	K4
69044	1,968	50,00	2,565	65,15	0,354	9,00	S4L2
69051	1,968	50,00	2,760	70,10	0,354	9,00	S4L2
69052	1,968	50,00	2,681	68,10	0,354	9,00	S4L2T
69105	1,968	50,00	3,238	82,24	0,472	12,00	K4
1-10023	1,968	50,00	2,683	68,14	0,354	9,00	K4
69004	1,969	50,00	2,642	67,11	0,354	9,00	S4L2
1-10026	1,969	50,00	2,565	65,15	0,551	14,00	K2V
1-10008	1,969	50,00	2,843	72,20	0,472	12,00	K4
49315	2,000	50,80	3,001	76,23	0,500	12,70	S4L2
46461-1	2,000	50,80	2,627	66,73	0,315	8,00	F-74
47477-1	2,000	50,80	2,566	65,18	0,250	6,35	F74
SS-49905	2,000	50,80	2,650	67,31	0,560	14,22	A4
69011	2,008	51,00	2,485	63,12	0,335	8,50	K21
69000	2,047	52,00	2,761	70,13	0,354	9,00	K6
69007	2,047	52,00	2,682	68,12	0,551	14,00	K21V
47236	2,062	52,37	3,005	76,33	0,312	7,92	K11
69135	2,062	52,37	3,005	76,33	0,500	12,70	K2V
69003	2,087	53,00	2,721	69,11	0,591	15,00	D40
69056	2,087	53,00	2,696	68,47	0,276	7,00	K4
46456	2,125	53,98	3,005	76,33	0,290	7,37	K11
49314	2,125	53,98	2,879	73,13	0,500	12,70	S4L
49317	2,125	53,98	3,066	77,88	0,500	12,70	S4L
47995	2,126	54,00	2,761	70,13	0,374	9,50	S4L2
69078	2,126	54,00	3,148	79,96	0,709	18,00	F-70K
69126	2,126	54,00	3,132	79,55	0,752	19,10	K2V
1-10028	2,127	54,03	3,145	79,88	0,558	14,17	D30

**LISTADO POR MEDIDAS**
**L  
I  
S  
T  
A  
D  
O  
  
P  
O  
R  
  
M  
E  
D  
I  
D  
A  
S**

Ref VDC	DIAMETRO EJE		DIAMETRO EXT RET.		ALTURA		TIPO DE DISEÑO
	PULG.	MM	PULG.	MM	PULG.	MM	
46002	2,129	54,08	2,879	73,13	0,300	7,62	K11
69102	2,165	55,00	2,961	75,21	0,315	8,00	K4
69106	2,165	55,00	2,957	75,10	0,315	8,00	K6
1-10016	2,165	55,00	3,232	82,10	0,394	10,00	K11
69097	2,165	55,00	3,155	80,14	0,394	10,00	S4L2T
46453	2,180	55,37	3,005	76,33	0,495	12,57	K21
64573	2,180	55,37	3,194	81,13	0,550	13,97	S4L2
47875	2,250	57,15	4,069	103,35	1,000	25,40	F1
49199	2,250	57,15	3,256	82,70	0,500	12,70	S4L2
49666	2,250	57,15	3,194	81,13	0,703	17,86	K1TF
47875-F	2,250	57,15	4,069	103,35	1,000	25,40	F-28-1V
69104	2,256	57,30	3,315	84,20	0,315	8,00	S4L2
49495	2,281	57,94	3,159	80,24	0,375	9,53	K11
69028	2,284	58,00	4,060	103,12	0,748	19,00	K21V
69045	2,284	58,00	2,961	75,20	0,453	11,50	SPEC
49650	2,310	58,67	3,005	76,33	0,482	12,24	ML
44165	2,312	58,72	3,355	85,22	0,312	7,92	K5
69002	2,323	59,00	2,957	75,11	0,394	10,00	S4L2
46467	2,330	59,18	3,005	76,33	0,375	9,53	K5
69092	2,362	60,00	3,238	82,25	0,472	12,00	K4
69125	2,362	60,00	2,878	73,10	0,489	12,42	F-72
46442	2,375	60,33	3,256	82,70	0,437	11,10	S4L
69114	2,375	60,33	3,010	76,45	0,396	10,06	K3
69049	2,420	61,47	3,005	76,33	0,430	10,92	K21V
69035	2,441	62,00	4,096	104,04	0,709	18,00	D31
69066	2,441	62,00	3,352	85,14	0,394	10,00	S4L2T
69121	2,480	62,99	3,155	80,14	0,315	8,00	S4L2
46348	2,500	63,50	3,256	82,70	0,375	9,53	S4L2
47476	2,500	63,50	3,306	83,97	0,400	10,16	F1
62474	2,500	63,50	3,505	89,03	0,468	11,89	S4L2
69022	2,520	64,00	5,236	133,00	0,512	13,00	F20V
69103	2,559	65,00	3,627	92,12	1,063	27,00	K2V
1-10014	2,559	65,00	3,472	88,18	0,433	11,00	K31W
69032	2,559	65,00	3,942	100,13	0,512	13,00	K6
69133	2,598	65,99	4,005	101,73	0,510	12,95	S4L2
47589	2,625	66,68	4,069	103,35	1,000	25,40	F1
47854	2,625	66,68	4,568	116,03	0,657	16,69	F1
49168	2,625	66,68	3,628	92,15	0,468	11,89	S4L2T
49378	2,625	66,68	3,505	89,03	0,500	12,70	S4L2

**LISTADO POR MEDIDAS**

Ref VDC	DIAMETRO EJE		DIAMETRO EXT RET.		ALTURA		TIPO DE DISEÑO
	PULG.	MM	PULG.	MM	PULG.	MM	
69058	2,625	66,68	4,944	125,58	1,200	30,48	SPEC Felt
47854-F	2,625	66,68	4,568	116,03	0,843	21,41	F28V
69071	2,677	68,00	3,470	88,14	0,394	10,00	S4L2T
69075	2,677	68,00	3,396	86,25	0,315	8,00	K4
49182	2,750	69,85	3,881	98,58	0,468	11,89	S4LT
69062	2,750	69,85	3,756	95,40	0,421	10,69	S4L2T
69063	2,750	69,85	3,543	89,99	0,500	12,70	S4L2
44206	2,756	70,00	3,551	90,20	0,394	10,00	K3
69008	2,756	70,00	3,465	88,01	0,472	12,00	K4
69070	2,756	70,00	4,414	112,12	0,787	20,00	K2V
69072	2,756	70,00	3,351	85,11	0,315	8,00	S4L2
69096	2,756	70,00	3,548	90,11	0,472	12,00	S4L2T
49426	2,813	71,45	3,881	98,58	0,468	11,89	S4LT
69117	2,835	72,00	3,706	94,13	0,394	10,00	S4L2
20501	2,845	72,26	3,944	100,18	0,500	12,70	OBS-5
49552	2,845	72,26	3,944	100,18	0,500	12,70	S4LT
69025	2,874	73,00	3,548	90,12	0,315	8,00	S4L2
20150	2,875	73,03	3,885	98,68	0,750	19,05	OBS-3
46017	2,875	73,03	4,130	104,90	0,812	20,62	D4
47500	2,875	73,03	4,181	106,20	0,540	13,72	F60
64730	2,875	73,03	3,883	98,63	0,460	11,68	F65
69042	2,937	74,60	4,008	101,80	0,468	11,89	S4L2T
69043	2,937	74,60	4,944	125,58	1,225	31,12	F-28V
69047	2,937	74,60	5,052	128,32	1,087	27,61	SPEC
20211	2,953	75,00	4,733	120,21	0,590	15,00	OBS-2
69065	2,953	75,00	3,745	95,12	0,512	13,00	K6
69094	2,953	75,00	4,414	112,12	0,689	17,50	D4
69107	2,953	75,00	3,746	95,15	0,512	13,00	S4L2T
69101	2,955	75,00	4,769	121,13	0,512	13,00	K6
69098	2,992	76,00	3,632	92,25	0,387	10,00	K4
1-10025	2,992	76,00	3,748	95,19	0,394	10,00	K4
49277	3,000	76,20	4,008	101,80	0,468	11,89	S4LT
49800	3,000	76,20	4,254	108,05	0,563	14,30	S4LT
69053	3,000	76,20	4,506	114,45	0,656	16,66	F-70
69132	3,000	76,20	5,758	146,25	0,840	21,34	F-10
SS-69090	3,000	76,20	4,008	101,80	0,500	12,70	F2WS-C
69064	3,032	77,00	4,021	102,13	0,748	19,00	SPEC
69015	3,071	78,00	6,418	163,02	0,630	16,00	F20V
69131	3,071	78,00	3,588	91,14	0,276	7,00	F-70
47421	3,125	79,38	4,180	106,17	0,280	7,11	S4L2

**LISTADO POR MEDIDAS**

Ref VDC	DIAMETRO EJE		DIAMETRO EXT RET.		ALTURA		TIPO DE DISEÑO
	PULG.	MM	PULG.	MM	PULG.	MM	
49958	3,125	79,38	4,631	117,63	0,500	12,70	S4L2
46319-S	3,125	79,38	4,130	104,90	0,500	12,70	S4L2
1-10021	3,149	79,98	3,946	100,23	0,512	13,00	K4
69112	3,150	80,00	3,863	98,12	0,394	10,00	K6
69026	3,150	80,00	4,454	113,13	0,827	21,00	D4
SS 69138	3,150	80,00	4,454	113,13	0,827	21,00	D4/WS-R
69130	3,150	80,00	3,981	101,11	0,394	10,00	F-10
20500	3,150	80,00	4,454	113,13	0,827	21,00	OBS-5
20018	3,250	82,55	4,507	114,48	0,515	13,08	OBS-5
69116	3,347	85,00	5,005	127,12	0,500	12,70	S4L2T
20502	3,375	85,73	4,693	119,20	0,500	12,70	OBS-5
49792	3,375	85,73	4,693	119,20	0,500	12,70	S4LT
69115	3,375	85,73	4,382	111,30	0,625	15,88	S4L2T
SS-64558	3,435	87,25	4,761	120,93	0,840	21,34	F1/WS-G
20047	3,437	87,30	4,762	120,95	0,687	17,45	OBS-4
46763	3,437	87,30	4,761	120,93	0,562	14,27	S4LT
20001	3,500	88,90	4,846	123,09	0,910	23,11	OBS-1
20132	3,500	88,90	4,560	115,82	0,787	19,99	OBS-6
49947	3,500	88,90	4,847	123,11	0,875	22,23	F64
69120	3,500	88,90	4,510	114,55	0,476	12,09	S4L2T
69134	3,500	88,90	5,004	127,10	0,464	11,79	S4L2T
64558	3,530	89,66	4,761	120,93	0,640	16,26	F1
69009	3,543	90,00	4,339	110,21	0,354	9,00	K4
20212	3,543	90,00	5,285	134,24	0,591	15,00	OBS-2
69033	3,544	90,00	5,328	135,33	0,591	15,00	K4T
20011	3,625	92,08	5,007	127,18	0,937	23,80	OBS-5
20012	3,625	92,08	4,817	122,35	0,921	23,39	OBS-6
47799	3,625	92,08	4,825	122,56	0,862	21,89	F1
69109	3,625	92,08	4,250	107,95	0,384	9,75	K4
69041	3,740	95,00	4,533	115,13	0,512	13,00	K6
69095	3,740	95,00	5,202	132,13	0,878	22,30	D4
47928	3,740	95,00	4,653	118,18	0,394	10,00	K4
48059	3,740	95,00	4,539	115,29	0,492	12,50	K4
46838	3,750	95,25	4,525	114,94	0,375	9,53	K4
69119	3,750	95,25	4,505	114,43	0,500	12,70	S4L2T
46802-S	3,750	95,25	4,756	120,80	0,484	12,29	S4LT
46838-S	3,750	95,25	4,525	114,94	0,375	9,53	K4
20023	3,875	98,43	5,697	144,70	0,910	23,11	OBS-1



**NUMEROS MILIMETRICOS**

VDC	Milimetrico	VDC	Milimetrico	VDC	Milimetrico
69111	26x42x8	69004	50x67x9	69101	75x121x13
66826	27x43x9	69052	50x68x9	69098	76x92x10
44321	30x42x8	1-10023	50x68x9	1-10025	76x95x10
69113	30x42x8	69040	50x70x7x9,5	69064	77x102x9x19
69005	30x45x8	69051	50x70x9	69015	78 x 163 x 16
69073	30x52x7	1-10008	50x72x12	69131	78x91x7
69074	32x47x6	69105	50x82x12	69112	80x98x10
69048	33x52x11,5	69011	51x63x8,5	1-10021	80x100x13
47993	34x48x7	69007	52x68x7x14	69130	80x101x10
69110	35x48x7	69000	52x70x9	69026	80x113x12x21
67063	35x48x13x15	69056	53x68,4x7	20500	80x113x21
69019	35 x 49,2 x 12,5	69003	53x69x15	1-10024	82x105x13
44256	35x50x8	47995	54x70x7x9,5	69116	85x127x12,7
1-10011	35x55x11	69126	54x79,5x19	69009	90x110x9
66837	35x56x9x15	69078	54x80x18	20212	90x134x15
69054	35x62x10	69106	55x75x8	69033	90x135x15
69081	36x54x11	69102	55x75x8	48059	95x115x12,5
47998	38x49,2x9	69097	55x80x10	69041	95x115x13
44229	38x52x8	1-10016	55x82x10	47928	95x118x10
1-10007	38x52x8,6	69104	57,3x84x8	69095	95x132x12x22,3
1-10017	38x74x11	69045	58x75x7,5x11,5	69124	100x125x12
69038	40x52x6,2x8,5	69028	58x103x11x19	69139	100x130x13,5x15
69006	40x54x8	69002	59x75x10	69091	100x135x10
66641	40x55x8	69125	60 x 73 x 11 x 12,4	SS-69020	100x145x25
47927	40x56x6,5	69092	60x82x12	69099	101x114x10
69122	40x60x10	69066	62x85x8x10	20503	101 x 131 x 14.4
69083	42x76x13,6x21	69035	62x104x12x18	69136	117x174x27
69055	44x62x8x14	69121	63x80x8	69017	120x140x10,5
69079	44,7x54x5,5x9	69022	64x133x13	69123	120x145x15
65031	45x60x10	1-10014	65x88x11	SS-69013	123x184x15x28
69029	45x65x10	69103	65x92x10x27	69100	127x147x11
1-10004	45x68x12	69032	65x100x13	69108	138x152x12
69076	46x94,5x5x8	69075	68x86x8		
1-10012	47,5x65x7	69071	68x88x10		
1-10015	47,6x70,6x13,5	69072	70x85x8		
69001-1	48x62x7,5	69008	70x88x12		
69010	48x62x7x9,5	44206	70x90x10		
69001	48x64x14	69096	70x90x12		
69080	48,7x58x6x8,5	69070	70x112x14x20		
69093	49x62x8x11	69117	72x94x10		
1-10009	49x73x15x20	69025	73x90x8		
69030	49x100x10	69065	75x95x13		
69044	50x65x9	69107	75x95x13		
1-10026	50x65x10x14	69094	75x112x10x17,5		
69037	50x66,5x13x16	20211	75x120x15		

**INTERCAMBIABLE VDC - NATIONAL - CR**

VDC	NATIONAL	CR	OEM No.	MILIMETRICO
PO-2173-1	5112	209	C7AE-6701-A	
PO-2174	5108	138		
PO-2175				
PO-2176				
PO-2177				
PO-5818	5333		4227926	
PO-5819			3577305	
PO-6030	5117			
PO-8403	5414	102-TO		
PO-8404	5414	102-TO		
20001	370001	35072	Mack 280971; 280975; 280976	
20003	370003	47697	Mack 19325; 88AX287; 30QJ232	
20005	370005	48000	Mack 380744; 88AX432; 29QJ 233	
20006	370006	47699	Mack 1458-47699S; 280963; 334386	
20011	370011	36357	Mack 32QJ1115A; 503295; 32QJ120	
20012	370012	36282	GMC 2032362; 2034236; 2455092	
20018	370018	32449	SABO 7375	
20019	370019	43860	Mack 280990; 10FL330; 88AX325	
20021	370021	45160	Mack 280951; 1458-45160S; 380763	
20022	370022	45033	Mack 1QFA3146; 88AX372; 88AX467	
20023	370023	37670	Mack 280952; 380706; 88AX439	
20024	370024	38748	Mack 28095; 341SR25	
20025	370025	46304	Mack 1458-46305; 32QJ170	
20031	370031	42672	Mack 1QFA3147; 88AX373; 88AX466	
20036	370036	40133-34-35	Mack 243190; 88AX379; 88X20	
20037	370037	43752	Mack 1458-43752S; 32QJ249; 88AX425	
20047	370047	34386	Mack 380742; Volks 600-501-317-A	
20048	370048	43764	Mack 280984; 380738; 88AX426	
20069	370069	521942	Mack 1QFA3141; 88AX376; 88AX 424	
20086	370086	45152		
20120	370120	55175	Mack 32QJ251; Autocar 11EB0210	
20121	370121	48884	Mack 380704; 380729; 380784	
20124	370124	44919		
20131	370131	45102		
20132	370132	34972		
20150	370150	28758		

**NUMEROS MILIMETRICOS****INTERCAMBIABLE**

**INTERCAMBIABLE VDC - NATIONAL - CR**
**I  
N  
T  
E  
R  
C  
A  
M  
B  
I  
A  
B  
I  
L  
E**

VDC	NATIONAL	CR	OEM No.	MILIMETRICO
20211	370211	29480		75x120x15
20212	370212			90x134x15
20500				80 x 113 x 21
20501	2081	24830		
20502				
20503				101 x 131 x 14.4
20590	376590	426235		
SS-1-10002	370009	39420		
SS-1-10003	370008	39380		
SS-46841	370065	42623		
SS-47494	370033	39988		
SS-47803	370021			
SS-47879	370024	38750		
SS-49905	6465	20168-TO		
SS-64437	370005	48000		
SS-64553	370019	43860		
SS-64558	370047	1307	C9TA-1175-B	
SS-64567	370031	42672		
SS-64584	370023	38780 / 1308		
SS-64603	370003	47697		
SS-69013			9-09924-393-0	123 x 184 x 15 x 28
SS-69020	710278	39070	9-09924-416-0 / 415-0	100 x 145 x 25
SS-69089	5624	51242	691631C-92	
SS-69090	5629		680119C2	
SS-69138	710080	31490	9-09724-018-0	80 x 113 x 12 x 21
1-10002	5089	1322		
1-10003	416130	40036		
1-10004	224560	17705	9031145069	45 x 68 x 12
1-10007	223820	14705	SABO 01850 / 11060041	38 x 52 x 8,6
1-10008	225040	19641	9031150002 / 07	50 x 72 x 12
1-10009	210295	19288		49 x 73 x 15 x 20
1-10011	223540	550233	38212-7300	35 x 55 x 11
1-10012				47,5 x 65 x 7
1-10014			40227-C6000/C7069	65x88x11
1-10015	1959/50297	540865	9031147029	47,6 x 70,6 x 13,5
1-10016	1958	21649	90312-55010	55x82x10
1-10017	1177/223875	14766	90311-38134	38x74x11
1-10021	228010	35510	90311-80001	80x100x13
1-10023	225020	19608	9-09924-296-0/448-0	50x68x9
1-10025	3698	540557	SABO 01856,9302245	76x95x10

**INTERCAMBIABLE VDC - NATIONAL - CR**
**I  
N  
T  
E  
R  
C  
A  
M  
B  
I  
A  
B  
I  
L  
E**

VDC	NATIONAL	CR	OEM No.	MILIMETRICO
1-10026	3743	19600		50x65x10x14
1-10028	35511	20168	DANA 35511	
44155	481195	19220		
44206		CB 709010	7703087036	70x90x10
44229	1174/DR-5171	14704		38x52x8
44256	223520	13428	770308797	35x50x8
44321	3241-N	11611	7701348541	30x42x8
46002	6626-S	21101		
46017	6780-S	22828	C3TZ-1190-A	
46027	340413	8637		
46048	6960	18145		
46121	6939	13788		
46134	321460	17806	3224704	
46153	5072	216		
46156	7044-NA	18264		
46176	7412-S	12355		
46244	7486-S	17265	CODE-6700-A	
46263	313842	11055		
46271	8421-S	15508		
46274	481181-N	16054		
46319-S	415156-H	31173		
46348	450519	24910	GMC 0704-F813	
46363	5337	194-TO	3788429	
46364	5337	194-TO	37884390	
46438	8660-S	13992		
46442	483246	23685		
46447	471737	12386		
46453	8974-S	21771		
46456	8430-S	21159		
46461-1	4148	19743/47		
46467	332271-N	23300		
46763	55858	34383		
46769	456618	38744		
46802-S	455379-H	37395-H		
46830	5111	208-TO	3219751	
46831	5111	208-TO	3219750	
46838-S	MBS-940	37336	C5AZ-6701-B1	
46838	2377	37340		

**INTERCAMBIABLE VDC - NATIONAL - CR**

VDC	NATIONAL	CR	OEM No.	MILIMETRICO
47005	471267	8660		
47007	323180	13357		
47183	410230	9998		
47236	6954-S	20608		
47374	8160-S	15620		
47415	8835-S	16044		
47421	8976-S	31203		
47476	4250	24917		
47477-1	8871	19753		
47494				
47500	2674	28830		
47523	5121	19500		
47536	5092	199	3958001	
47544	482163-N	13557		
47589	712625	26358		
47799	370012-A	36285		
47803	370005	48000		
47854	9773	26373		
47854-F	9773-F	26373		
47875	722250	22653	RARK-31049, EAT935830	
47875-F	722250	22653	RARK-31049, EAT935830	
47879				
47927	224205	16034	894214-9120 / 94214912	40x56x6,5
47928			8-94214-913-0	95x118x10
47993	223410	13425	F80110602	34x48x7
47995	471950	21064	8-94227-048-1/8-94227-048-0	54x70x7x9,5
47998		14699	5-09625-062-1	38 x 49,2 x 9
48059	4359-V	37026	14088559	95x115x12,5
49150	51098	15141		
49150-CI	481837	15102		
49161	5778	15788	2776101	
49168	455003/55003	26209	MACK 2719-127720	
49182	475009	27452	GMC 0704-7744	
49199	450316	22446		
49277	455013	29951		
49314	450365	21098		
49315	450085	19969		
49317	450308	21210	3980267	

**INTERCAMBIABLE VDC - NATIONAL - CR**

VDC	NATIONAL	CR	OEM No.	MILIMETRICO
49328	9845	17286		
49372	450185	15655		
49378	455368	16189		
49426	417485	28116		
49466	42763	13710	919277	
49495	493291	22835	3743202	
49552	2081	28425		
49567-1	470059	14986		
49575	471504	17285		
49635	340151	11081		
49650	5585	119		
49666	410737	22425		
49669	450143	15677		
49675	450009	6203		
49700	2942-N	18652	C3AZ-6700-A	
49734	470821	7481		
49737	473010	16237		
49792	455249	33807		
49800	455086	30033		
49909	455547	38703		
49912	6270-N	39385		
49947	6638-S	35062		
49958	55690	31307		
62360	450494	17336		
62474	55147-SA	24986	MACK 88AX416P2	
64100	5778	15788		
64100-1	5778	15788		
64102	6808-N	18888		
64102-1	6808			
64437				
64553	55062	44630		
64558				
64567				
64573	3103	21938	3830109	
64584				
64595	9912	18731	DANA 35239	
64603				
64725	240319	14849	SPICER 5246317	

 I  
N  
T  
E  
R  
C  
A  
M  
B  
I  
A  
B  
I  
L  
E

**INTERCAMBIABLE VDC - NATIONAL - CR****I  
N  
T  
E  
R  
C  
A  
M  
B  
I  
A  
B  
L  
E**

VDC	NATIONAL	CR	OEM No.	MILIMETRICO
64730	9864-S	28720		
65029	2146	16735	DANA35938,SABO01899	
65031	224520	17732	DANA37388,SABO01911	45x60x10
66641	3392	551025	018710507-B	40x55x8
66826	1990	10634	9-09724-033-0/5-0925-018-0	27x43x9
66837	223543	13961	F00127238	35x56x9x15
67063	1215	13931	43717335	35x48x13x15
69000	225225	20430	9958552709	52x70x9
69001	710167	18959	8-94240-603-0	48x64x14
69001-1		18955	30311-48122	48x62x7,5
69002	710168	23278	894407-7110	59x75x10
69003				53x69x15
69004			894433-7180	50x67x9
69005	1981	11617	894215-2200/94334845	30x45x8
69006	1213	15807	B 00126154	40x54x8
69007	1884	20421	B 00133065	52x68x7x14
69008	227020	27725	37011399	70x88x12
69009	22905	35409	F80111399/F80211399	90x110x9
69010	1941	18958	9-09924-149-0	48x62x7x9,5
69011	494123	20205	B21033067	51x63x8,5
69013			9-09924-393-0	
69015	710090		1-09625-226-0	78x163x16
69017	710084		1-09625-041-0	120x140x10,5
69019	1987	13356	8-94223-026-0/9-09724-004-0	35x49,2x12,5
69022			9-09924-470-0/9-09924-468-0	64x133x13
69025	474230	28325	8-94248-117-1	73x90x8
69026	710080	31490	9-09724-018-0	80x113x12x21
69028	710268		9-09724-011-0 /8-94408-083-0	58x103x11x19
69029			9-09724-001-0/8-94178-728-0	45x65x10
69030	710081		8-94101-493-0	49x100x10
69031	39930		1654887C92	
69032			W02933065	65x100x13
69033			130426154/W02926154	90x135x15
69035			127165	62x104x12x18
69036			E-5-62-5A	
69037				50x66,5x13x16
69038				40x52x6,2x8,5
69040	1189	19630	5-42316-010-0/8-94169621-0	50x70x7x9,5
69041				95x115x13
69042	475012	26292		
69043	712937-N	29471	C8HZ4674-A	

**INTERCAMBIABLE VDC - NATIONAL - CR****I  
N  
T  
E  
R  
C  
A  
M  
B  
I  
A  
B  
L  
E**

VDC	NATIONAL	CR	OEM No.	MILIMETRICO
69044	225010	19600		50x65x9
69045	225875	202822	MT-526395	58x75x7,5x11,5
69047			EATON210724	
69048			SABO 01849	33x52x11,5
69049	4160	24003		
69051			90310-50039/90310-50001	50x70x9
69052			9031150136/9031150005	50x68x9
69053				
69054	223552	13966	09283-35025/09283-35024/37	35x62x10
69055	224462	17147	09283-44006/07/09	44x62x8x14
69056	710175	20906	09283-53001/96055290	53x68,4x7
69057	3195	18881		
69058				
69059			DANA 36705	
69061			NOK43116	
69062	415004	544051	424469-C92/333750	
69063	455322	27291	596372C1	
69064			5-09625-030-0	77x102x9x19
69065			021997-5547	75x95x13
69066	226285	24635	90311-62001	62x85x8x10
69069	710211		EATTON 4300121	
69070			90043-11053	70x112x14x20
69071			90043-11102	68x88x10
69072				70x85x8
69073			09283-32026/36/38	30x52x7
69074	DR 4068	12730		32x47x6
69075	226820		09283-68001/02 96051424/96065634	68x86x8
69076			894258-8940/94258894	46x94,5x5x8
69078				54x80x18
69079				44,7x54x5,5x9
69080				48,7x58x6x8,5
69081				36x54x11
69083			38189-C7023	42x76x13,6x21
69084			47807666	
69086			C15SD7203275	
69088	7013	7479		
69091			509625-0150/540	100x135x10
69092			509625-0140/141	60x82x12





**CONSECUTIVO DE RETENEDORES VDC**

REFERENCIA	APLICACIÓN	MODELO
1-10002	RT.	F600 Tipo pesado Años: 1969 - 82 Usar con pista de desgaste
SS-1-10002	RT.	Ford 600 años 69/82
1-10003	RT.	F600 Tipo Pesado Años: 1964 - 68 - Usar con pista de desgaste
SS-1-10003	RT.	F600 Tipo Pesado Años: 1964 - 68
1-10004	CD.	Toyota Land Cruiser Motores F,2F,3F,6 Cil.Mil 45 x 68 x 12
1-10007	RD.; PN.	Chevette 1.4-1.6 cc.;HILUX 4 x 2, 4 x 4 Años 1983 / Mil 38 x 52 x 8,6
1-10008	CD.	Nissan Patrol, Años: 1960 - 75 Mil 50x72x12
1-10009	CV. AUX; PN.	Nissan Patrol Delantero y Trasero. Mil 49 x 73 x 15 x 20
1-10011	RT.I	Nissan Patrol, Pathfinder,Urvan, Años:1987-91Mil 35 x 55 x 11
1-10012	RT.E	Nissan Patrol, Mazda 323 Station Wagon 85 / Milimétrico 47,5x65x7
1-10014	RD.	Nissan Patrol Años: 1960 - 79 Mil 65 x 88 x 11
1-10015	RT.	Toyota Land Cruiser BJ,FJ, Años 61/74 Mil 47.6 x 70.6 x 13.5
1-10016	RD.	Toyota Land Cruiser BJ,FJ, Años:61 / 75 Mil 55 x 82 x 10
1-10017	PN.	Toyota Land Cruiser BJ,FJ Años 1961/ Mil 38 x 74 x 11
1-10021	CT.	Renault L.G, Dacia, R4, R6 ,Toyota Hilux Mil 80x100x13
1-10023	CD.	Luv 1.6 , 2.0, Renault R18, R21, NKR Motor 4JB1 Mil 50x68x9
1-10025	CT.	Chevette Motor Brasileiro 1.4 - 1.6 cc. Años: 82-94 Mil 76 x 95 x 10
1-10026	RD.	Ford Sierra Mil 50 x 65 x 10 x 14
1-10028	RT.	Toyota Transmisión Dana FJ-73,FJ-75 Años 1992/, Chevrolet NHR.
20001	RD.	Hi, Ford, Kenworth, Kodiak, D500-600-700, Mack, Brigadier, Ford Cargo 1721, Freightliner M2-106 Columbia
20003	RT.	Hi, Ford, Kenworth, Kodiak,Súper Brigadier, Ejes cap. 46.000 Lb, Ford Cargo 1721, Freightliner M2-106 Columbia
20005	RT.	Chev.Brigadier.
20006	RT.	Super Brigadier,Kenworth Ejes capacidad 48.000 Lbs.
20011	RD.	Mack Camión ejes 9000-12000 lb, WHITE Modelo 105-C, ejes 9 1/2
20012	RD.	Brigadier Doble troques y Tractomulas Años: 80 - 87
20018	RT.I	Agrale Volkswagen Busetas años 97 - 2002, Ford CARGO -815
20019	RT.	FORD TIPO 900, International R- 190, 210
20021	RT.	Ford, Dodge, Ejes 19,000 lbs. 9 1/2
20022	RT.	Mack Rin 22
20023	RT.	Hi Series 4700 Bus, Kodiak,D- 600 Diesel,F - 800,Ford 9000/7000. ejes de 21000 a 23000 lb
20024	RT.	B-60, C-70, Kodiak diesel
20025	RT.	Trailer UTILITY-DITE, GRAN-DANES. Ejes de 22500 lbs
20031	RT.	Mack Rin 20. Ejes 44,000 Lbs.
20036	RT.	Trailer Ejes de 16000 a 36000 lbs, Dana Spicer, Eaton P,Rockwell, Estándar, Dite
20037	RT.	Trailers Utility ejes Eaton, Rockwell de 22.000 lbs.
20047	RT.I	Agrale Volkswagen Buseta modelo 2003, Ford Pesado.

**CONSECUTIVO DE RETENEDORES VDC**

REFERENCIA	APLICACIÓN	MODELO
20048	RD.	Super Brigadier,Ford 9000/7000, International, Mack,Kenworth ejes de 16000 a 20000 lb
20069	RT.	Mack, Rin 24
20086	RT.	Chevrolet, Dodge, Ford,Para ejes de 4,5" pulgadas de Diámetro.
20120	RT.I	AUTOCAR
20121	RT.	International ejes eaton de 55,000lb a 58000 lb
20124	RD.	Ejes Spicer SP3 , HI 4,700 DINA
20131	RD.	Chevrolet ejes 9 1/2 Tractocamiones, ejes Navistar FA-139, FA-339, Rockwell Estándar, HI 4700 modelo nuevo
20132	RT.	F-7000 Años 1990/ ejes de 9000 y 12000 lb
20150	RT.RD	Ford Pesado, International
20211	RD.	Chevrolet C-7000, Kodiak-Diesel, Ejes 9,000 - 12,000 Lbs.Mil 75 x 120 x 15
20212	RD.	Kodiak Diesel años 98/ Milimétrico 90 x 134 x 15
20500	RT.I	Chevrolet NPR, NA y TURBO, Años 1991 / Mil 80x113x21
20501	RT.	Camiones C-10, K-10, C-20, C-30, P-30 años: 1963-90
20502	RT.	D-500 Años 1948-64
20503	RT.I	Mercedes Benz Camion LTC-915 Milimétrico 101 x 131 x 14.4
20590	RT.	Trailer INCA y DITE,PRO-PAR - FRUEHAUF. Ejes de 22500 lbs, Dana Spicer, Eaton P, Delphos P, Rockwell.
44165	RD. Y RT.	Land Rover Años: 1948 - 74
44206	C.T.	Lada y Renault Mot, R6, R12, R18, Línea Delgada Mil 70 x 90 x 10
44229	LF.;RD.Y RT. EL	Dodge,600,700, Mack Granite, Kenworth; Simca; Hyundai Excel Años: 1990 / Mil 38x52x8
44256	CD.; EL.	Renault; Mitsubishi y Hyundai Motores 1.5, 2.4 cc. Mil 35 x 50 x 8
44321	EL.	Renault 1.0, 1.1, cc. 4 Cil. R4, R6 Años:1971/ Mil 30 x 42 x 8
46002	RD.	WILLYS Jeep Años:1946 - 62
46017	RD.	Dodge 500, 600, 700 Años: 1964 - 80, F600, F700, F750 Años: 1957 - 68
46027	CD. Sinfín	Dodge 600 ,F600, F950 Años: 1964 - 80, Willys Jeep
46048	RD.	D100, B100, Años: 1948 - 72
46134	CT.	JEEP Wyllys Motores 232, 242, 258, 6 Cil. Años:1971 - 90
46156	RT. PN.	F100, F150 Años:1957 - 83; Ford Iiviano
46176	CV.E	Chevrolet C-10,P-10, F100, F150, F200, F250, F300, F350,Años:1965 - 80, HI Scout-80, Chevrolet automoviles
46244	CD.	Ford Motores: 144, 170, 200, 215, 6 Cil. Años1960 - 74 Cougar
46263	CD Sector	Chevrolet C-30, P-30, Willys 6 Cil.232, 242, 258, D300, P300, Años: 1954 - 90, Chevrolet Automoviles.
46271	CV.E	F600, F700, F750, F800, F900 Años: 1964 - 68
46274	CV.E	Chevrolet C-10, K-10, C-20, P-20, C-30, P-30 Años: 1968-90
46319-S	CD.	Cumins Motor V6: 155, Motor V8: 210

**CONSECUTIVO DE RETENEDORES VDC**

REFERENCIA	APLICACIÓN	MODELO
46348	CV.S; RD.	Hl 1700, Chevrolet B-60 y C-70; F600, F800, Bronco Años:1966 - 69,D100, B300, 4x4 Años: 1969 - 74
46438	RT.	Automóviles Montecarlo, El Camino, Malibu, Chevy II, Nova, Camaro, Belair, Caprice Impala,Blazer
46442	CD.	F700, F750, F800 Motores: 330, 359, 361, 389, 391, 401, 475, 477, 534, Cil.Años: 1958 - 81
46447	Tapa Motor	Wisconsin
46453	RD.	Chevrolet Camiones C-20 Años 68 -90,C-30, P-30 Años 1963 -90
46456	RD.	D300 Brasiler, WILLYS
46461-1	RD.	Chevrolet ,F100, F150, F200, F250, Excepto HD Años:1973 - 90, Automóviles Belair, Biscaine, Caprice, Impala Años: 1968 - 70
46467	CD.	Chevrolet Motores 8 Cil.366, 396, 402, 427, 454, Años 1966-93
46763	RT.	Ford 600 Tipo Liviano Años: 1964 - 68 Con Pista de Desgaste
46769	RT.	International DT- 466 ,Ford 800, Dodge
46802-S	CT.	Cumins 'Motores 140, 155, 185,210
46838	CT.	Ford Motores: 240, 300, 6 Cil. Años:1965 - 93
SS-46841	RT.	Traylers Inca, Dyte.
47005	CD. Sinfín	Chevrolet B-60, C-70,
47007	CD.Sector	F600, F700, F800,D500, D600, Años: 1964 - 80
47183	Compresor	Chevrolet, Dodge,Ford, International
47236	RD.	F250, F150, Años:1966 - 75, F350, P350, Años:1967 - 76
47374	CV.S	D100, D300, Autos Dodge
47415	RT.	Chevrolet utomóviles Belair, Biscaine, Caprice, Impala Años 1965 - 76
47421	RD.	Chevrolet B60, C70 Motor a Gasolina Diesel Años: 1980-93
47476	RD.	F100, F150, Años: 1977-80, F250 HD, Años:76-90,Bronco 72 - 90
47477-1	RD.	Chevrolet Aut, Blazer, S10, Años:82 - 90, C-10, K-10 Años:65 - 90
47494	RT.	Dodge D600, D700, Años: 1948 - 80 Usar con Camisa.
SS-47494	RT.	Dodge D600, D700, Años: 1948 - 80
47500	RD.	F600, F700, F750 Años: 1969 - 90
47523	RD.	Dodge Coronet, Magnus XE, Mónaco, Años:1973 - 83, Aspen, Charger, Dart Freno de Disco, Demon, Diplomat Años: 73-89
47544	CV.E	Dodge D100, D100 4x4, D200, B200, D300, P300, Años: 1963 - 90
47589	PN.	F600, F800,International 1700 Años:1967 - 74
47799	RD.	Chevrolet Brigadier Doble troques y Tractomulas Años: 1980 - 87
47803	RT.I	Chevrolet Brigadier Doble troques y Tractomulas Sin encamisar eje
SS-47803	RT.I	Ford,Chevrolet, Dodge. Ejes 9-1/2
47854	PN.	Chevrolet, Dodge, Ford Doble troques y Tractomulas Ejes 38.000 a 40.000 Lbs.
47854-F	PN.	Chevrolet, Dodge, Ford Doble troques y Tractomulas Ejes 38.000 a 40.000 Lbs.
47875	PN.	D500 años 1948-64,F600, F700, F750. Eje Trasero 15.000 Lbs. Años: 1964 - 90

**CONSECUTIVO DE RETENEDORES VDC**

REFERENCIA	APLICACIÓN	MODELO
47875-F	PN.	D500 años 1948-64,F600, F700, F750. Eje Trasero 15.000 Lbs. Años: 1964 - 90 con felpa
47879	RT.I	Chevrolet B60, C70,Kodiak Bus B-70 y Camión Año: 1994 / Usar con camisa.
SS-47879	RT.I	Chevrolet B60, C70,Kodiak Bus B-70 y Camión Año: 1994 /
47927	CD.	Luv 2.3 Motor Isuzu , Trooper 2.6, Lada, Mirafiori, Mil 40 x 56 x 6.5
47928	CT.	Luv 2.3 Motor Isuzu 2.3 cc. TFR, TFS, Años: 1989 - 92 ,Trooper, NKR Motor 4JB1 Años 1997 / Mil 95 x 118 x 10
47993	CD.	Mazda B2000, 626, Kia Besta Años: 1993 / Mil 34 x 48 x 7
47995	RD.E	Luv 1.6 cc. KB41, 4x4 Mil 54 x 70 x 7 x 9.5
47998	CV.S	Luv Y Trooper 2.3 cc., TFR, 4x2 y TFS 4x4 Mil 38 x 49,2x 9
48059	CT.	Chevrolet Mot 8 Cil. 262,305,350, 400, 409, Mil 95 x 115 x 12.5
49150	RT.I	Ford liviano F100, F150, Country, Crown, Victoria, Ranchero,Granada, Bronco Transmisión Spicer
49150-CI	RT.I	Luv,Mazda,Dodge,Ford,Trans.DANA Mod. 44, Mitsubishi
49161	PN.	Dodge, F100, F150, Dana Mod.44,Willys,Bronco Años:1966 - 77, International Scout 80, 800 serie I y II 4x4 Años:1962 - 80
49168	PN.; Eje divisor	F600, F700, F750. Años: 1953 - 63; Brigadier, Mack, Kenworth Tandem spicer, NAT 455003, Ejes 38,000 Lbs.
49182	R.T y R.D.	Dodge 300, P 300 Brasiler, Dodge Ram 2500, 3500 cc. Camionetas Transmisión Dana Spicer 60F 4WD Años: 1990-2002.
49199	CV.S	Chevrolet B60, C70 Motor a Gasolina Años: 1968-83 Diesel Años: 1980-83
49277	CV.S	H.I. R190, R210, Años:1957 - 69
49314	CV.S	F600, Años: 1953 - 63,D500, D600, D600 Diesel, D700 Años: 1948 - 80,Chevrolet B-60 y C-70 Motor a Gasolina Años: 1966-72
49315	CV.S	Chevrolet C-10, K-10, C-20, P-20, C-30, P-30 Años: 1968-90
49317	PN.; CV. S	F350 Eje Rockwell; P350 Años:1954 - 66, D100, D200, D300, P300, Años: 1948 - 68
49328	CD.	Chevrolet C-10, K-10, C-20, P-20 Mot:8 Cil. Años: 1937 - 90, Chevrolet Automóviles.
49372	CV.S	Willys Jeep Años:1946 - 73 , Land Rover Años: 1948 - 74
49378	PN.	Ford Autos Años:1964 - 65.
49426	RT.	D200, Años 1948 - 68 D300, P300 Años: 1954 - 68
49466	RT.I	Willys Camionetas Jeepster, Comando Años:1946 - 62
49495	RD.	Dodge D200, P200, D300 P300 Años: 1954 - 90
49552	RT.	Chevrolet Camiones C-10,K-10,C-20,C-30,P-30 Años: 1963 - 90
49567-1	CV.S	Chevrolet Automóviles National 470059 Altura 0.500", F100, F150, F200, F250, F300, F350, P350 Años:1964 - 90

**CONSECUTIVO DE RETENEDORES VDC**

REFERENCIA	APLICACIÓN	MODELO
49575	CD.	Willys Motores 134F, 134L, 226F y L 4 Cil. Años: 1950 - 71
49635	CD.Sector	Chevrolet Autos 41 - 60 Belair, Caprice, Impala, Años:1961 - 64,F100, F150, Años: 1965 - 79, International Scout 80, 800, 110,1100, 120, 1200, 130, 1300, 1700
49666	PN.	F600, Años: 1953 - 63
49669	RT.	International 110, 1100, Años:1950 - 65
49675	CV.Aux	Willys CJ-6, CJ-7, Años: 1941- 79
49700	CD.	FORD Mot: 223 6 Cil. Años 1954 - 64, 230 6 Cil. Años:1982 - 83, 240 6 Cil. Años:1965 - 74, 262 6 Cil. Años:1961 - 64F100,F250,F350 Mot: 289, 292, 302, 351, 352, 360, 390, 8 Cilindros
49734	CD. Sinfín	D100, D200, D300, P300, Chevrolet Liviano Montecarlo, El Camino, Beaumont, Malibu Chevy II, Nova, Camaro,Belair Biscaine, Caprice, Willys 6 Cil.232, 242, 258
49737	CV.E	B60, C70 Caja brasilera ETN Fuller 455 Años 1983 /
49792	RT.I	D500, Años: 1948 - 64
49800	RT.	Dodge D200, D250, D300, P300 Años: 1969 - 90
SS-49905	RT.E	Willys Jeep Camionetas Wagonieer, Comando, Años:1946 - 69
49909	RT.	Dodge D600, D700, Años: 1948 - 80 Sin encamisar el eje
49912	RT.	F600, F700,53/63
49947	RD.	Dodge, Ford: F700,F750,F800,F900 Años: 1957-82, HI R190, R210, 1700, 4700 Años:1957 /,Chevrolet, Ford 9000 / 7000 ejes capacidad 9.000 a 12.000 Lb. Doble troques y Tractocamiones, Mack
49958	RT.	F500 Años: 1953 - 68
62360	CV.E; CD. RT.	Chevrolet B-60 y C-70 Motor a Gasolina, Diesel Años: 1980-93,Polara, Dodge,F600, F700, F750,Toyota, Mack, Chevrolet NHR
62474	CD.	HI Motores V304, V345, V392, 8 Cil. Años:1959 - 87,V-304,V-345
64100	PN.	Luv,Mazda,Dodge,Ford,Trans.DANA Mod. 44
64100-1	PN.	Luv,Mazda,Dodge,Ford,Trans.DANA Mod. 44
64102	PN.	C30, P30,Dodge 200,300,Ford,150,350
64102-1	PN.	C30, P30,Dodge 200,300,Ford,150,350
64437	RT.	Brigadier Doble troques y Tractomulas Años: 1980 - 87- Usar con camisa.
SS-64437	RT.	Brigadier Doble troques y Tractomulas Años: 1980 - 87.
64553	RT.	F900 Años: 1953 - 81 Usar con pista de desgaste 64555,HI 190, 210 Años:1957/, Dodge Ejes de 4.5" Pulg. de Diámetro Sin encamisar Eje.- Usar con camisa.
SS-64553	RT.	F900 Años: 1953 - 81 ,HI 190, 210 Años:1957/, Dodge Ejes de 4.5" Pulg. de Diámetro Sin encamisar Eje.
64558	RT.	F600, F700, F750. Eje Trasero 15.000 Lbs. Años: 1957 - 90 64559- Usar con camisa.
SS-64558	RT.	F600, F700, F750. Eje Trasero 15.000 Lbs. Años: 1957 - 90

**CONSECUTIVO DE RETENEDORES VDC**

REFERENCIA	APLICACIÓN	MODELO
64567	RT.	Mack Rin 20 Usar con camisa.
SS-64567	RT.	Mack Rin 20
64573	CD.	Dodge 100,200,300Mot: 239, 318, 318LA, 360, 361, 383, 400, 413, 440, 8 Cil. Años: 1954 - 91,Dodge 500,600,700 Mot: 360, 361, 383, 400, 413, 440, 8 Cil. Años 54-91
64584	RT.	Dodge D600, Diesel, Años: 1976 - 80. P900, Años 1972 - 81 , Ford F800 Años: 1953 - 81,HI Serie 4700 Bus , Volqueta , Camión ejes capacidad 21.000 a 23.000 Lb años 1990 / R190, 1700 Años:1957 en adelante. Use con pista de desgaste No.64585 - Usar con camisa.
SS-64584	RT.	Dodge D600, P900 Años 1972 - 81, Ford F800 Años: 1953 - 81,HI Serie 4700 Bus , Volqueta , Camión ejes capacidad 21.000 a 23.000 Lb años 1990 / , R190, 1700 Años:1957 en adelante.
64595	RT. (Kit Set 10)	Luv,Mazda,Dodge,Ford,Montero Transmisión DANA Años:1989/Trans. DANA Mod. 44, Willys
64603	RT.	Super Brigadier,HI Camiones y Volquetas DINA 551 Ejes Eaton 22221 Años 1994 en adelante,Ford 9000/7000, Kenworth,KodiaK Volquetas y Tractomulas 40.000 a 46.000 LB - Usar con camisa.
SS-64603	RT.	Super Brigadier,HI Camiones y Volquetas DINA 551 Ejes Eaton 22221 Años 1994 en adelante. Series 4700, 4900 Camión años 1990 /,Ford, Kenworth,KodiaK.ejes capacidad 40.000 a 46.000Lb
64725	CD. Sector; Servofreno.	D500, D600, D700 Años: 1964 - 80; F-150,F-350,Renault R9, R12, R18 , F100, F300
64730	RT.	F100, F350,F250,Excepto HD, Años:1980 - 90, F300, F350 Años: 1973 /
65029	RT. (Kit-Set 9)	Chevette 1.4 cc. Transmisión Dana, Fiat, Polara Años: 1973 - 78 Trans. DANA Mod.26
65031	CD.; EL.; PN.	Chevette Mot Brasileiro 1.4 - 1.6 cc. Años: 1982-94 Mil 45 x 60 x 10
66641	CD.; CV.E	Mazda 323, LT-500 Caja de 5 Velocidades; CHR-580 y 680 Años: 1983 / Mil 40 x 55 x 8
66826	CV.E	Luv , Trooper ,NPR,NKR, Mazda B2000, B2200, Años: 1984 en adelante Mil 27x43x9
66837	Diferencial Salida	Mazda 323 Años: 1984 /Mil 35 x 56 x 9 x 15
67063	CV.S	Mazda B2000, Años: 1984/ Mil 35 x 48 x 13 x 15
69000	RD.	Mazda B2000, B2200, Años: 1987 / , Kia Besta Años: 1993 en adelante, Ceres, Pregio, Mil 52 x 70 x 9
69001	RD.	Luv 4x4 1600 cc., KB41, 4x4 Mil 48 x 64 x 14, Samurai
69001-1	RD.	Suzuki Campero Samurai Motor 1.3 cc. ST / SH / LWB Mil 48 x 62 x 7.5
69002	RD.E	Luv 2.3 4x4,Trooper Básico y DLx Mil 59 x 75 x 10
69003	RD.I	Luv 2300 c.c., TFS 4x4, Trooper Básico y DLX, Milimétrico 53x69x15
69004	RD.	Luv 2300 TFR 2300 cc., 4x2 Año: 1989 /, Nissan Datsun 1500 Mil 50 x 67 x 9
69005	EL.;CV.E	Luv 2.3 cc. Años: 1988 /,Trooper 2.3, 2.6 cc. Años: 1988 / Mil 30x45x8; daihatsu, Nissan Datsun.

**CONSECUTIVO DE RETENEDORES VDC**

REFERENCIA	APLICACIÓN	MODELO
69006	RT.	Mazda 1.3, 1.5cc., Modelo 323 Años:1982/Mil 40 x 54 x 8
69007	RD.I	Mazda 1.3,1.5 cc.,Modelo 323 Años:1982 / Mil.52x68x7x14
69008	CT.	Mazda Mot E3, E5, 1.3 y 1.5 cc., 323 Años:1982 / Mil 70 x 88 x 12
69009	CT.	Mazda B2000, 626, Años Todos, Kia Besta Años: 1993 / , Renault R18, R21, 2 Litros Mil 90x110x9
69010	RD.	Luv 1.6 cc. KB21 4x2 Año: 1973 / Mil 48 x 62 x 7 x 9.5
69011	RD.E	Mazda 323 1.3, 1.5 cc., Años:1982 en adelante Mil 51 x 63 x 8.5
69013	RT.I	Isuzu CHR 580 y 660 Bus :1983/,660 Años: 1994 / Mil 123 x 184 x 15 x 28 Usar con Camisa.
SS-69013	RT.I	Isuzu CHR 580 y 660 Bus :1983/,660 Años: 1994 / Mil 123 x 184 x 15 x 28
69015	RT.E	Isuzu Bus CHR - 580 y 660 Años: 1983 / Años: 1994 / Mil 78 x 163 x 16, bus LV-150
69017	RD.	Isuzu Bus CHR - 580 Años: 1983 / ,660 Años: 1994 / , LT-500 Años: 1983 / , Chevrolet FVR y FTR Mil 120x140x10,5
69019	CV.S	Luv 2.3, 1.6 cc. KB21 4x2, KB41 4x4 Luv 2.0, 2.3 cc. TFR 4x2, TFS 4x4 Mil 35 x 49 x 12.5
SS-69020	RT.I	Isuzu LT-500 Años: 1983 /Chevrolet FTR Mil 100 x 145 x 25
69022	RT.E	Isuzu LT-500 Años: 1983 / , Chevrolet FVR y FTR Mil 64 x 133 x 13
69025	RD.	NPR, NA y TURBO, Años 1991 / ,NKR Años 1997/ , JAC Mil 73 x 90 x 8
69026	RT.I	NPR, NA y TURBO, Años 1991 / Mil 80 x 113 x 12 x 21
69028	PN.	NPR, NA y TURBO, Años 1991 /,NKR Años 1997 / Mil 58 x 103 x 11 x 19
69029	CV.S; RD.	NPR, NA y TURBO, Años 1991/, NKR, NHR , Mazda B1600 4 x 2 Mil 45x65x10
69030	RT.E	NPR, NA y TURBO, Años 1991/ Mil 49 x 100 x 10
69031	CV.E	International DT -466 Caja Spicer ES- 53- 5A
69032	RD.	Mazda T-45 Años: 1989 /Mil 65x100x13
69033	RT.I	Mazda T-45 Años: 1989 / Mil 90 x 135 x 15
69035	PN.	Mazda T-45 Años: 1989 /Mil 62x104x12x18
69036	CV.E	International , DT-466 Caja Spicer ES- 62- 5A
69037	RD.	Hyundai Taxi Pony Mil 50 x 66.5 x 13 x 16
69038	RT.	Corsa, Daewoo Racer y Super Taxi Años 93 / , Mil 40 x 52 x 6.2 x 8,5
69040	RD.	Chevrolet WFR Mil 50 x 70 x 7 x 9.5
69041	RT.	Mercedes 814-914-915 Mil 95x115x13/12
69042	Ej Div.	Tractocamiones Mack, Brigadier, Super Brigadier, Ford 9000 Entrada 1a. Transmisión. Ejes de 38,000 a 40,000 Lbs. NAT. 475012
69043	PN.	Ford, Kenworth, Super Brigadier, Dodge Transmisiones con ejes 9.½, Diámetro cupling 2.937". Ejes de 46,000 a 48,000 lbs.

**CONSECUTIVO DE RETENEDORES VDC**

REFERENCIA	APLICACIÓN	MODELO
69044	RD.	Mitsubishi L-300 Panel Mil 50 x 65 x 9
69045	RD.	Montero Mitsubishi 4x4 Mil 58 x75 x 7,5 x 11,5
69047	PN.	Kodiak Diesel, Super Brigadier, ford 9000, Isuzu CHR-660 Años : 1994 / , Kenworth Transmisiones EATON 23.000 LB. Ejes de 44,000 a 46,000 lbs.
69048	RT.	Chevette 1.6 cc numero Sabo 01849 mil 33x52x11,5
69049	RD.	F350, Van Club, Años:1977 /
69051	RT.I	Toyota Hilux 4 x 2 Años:1983 Mil 50 x 70 x 9
69052	RD.	Toyota Hilux 4 x 2 Años:1983 Mil 50 x 68 x 9
69053	PN.	International Buses y Camiones series 4700 ejes de 21000 A 23000 Lbs
69054	Diferencial Salida	Sprint y Swift Motor 1.0 cc. Años: 1987 / Mil 35x62x10
69055	RD.I	Sprint, Swift y Alto Motor 1.0 cc. Años: 1987 / Mil 44x62x8x14
69056	RD.E	Sprint Motor 1.0 cc. Años: 1987 / Mil 53x68,4x7
69057	RD. Kit Set - 20	Ford Econoline
69058	PN.	Chevrolet, Dodge, Ford Ejes de 9.½, Diámetro yoke 2.625"
69059	PN.	Suzuki Campero Samurai Motor 1.3 cc. ST / SH / LWB años:1990/ No Orig 36705-1
69061	Salida Diferencial	Jeep Cherokee Transmisión DANA Modelo 44F
69062	CV.S	kodiak, International 157,211,241caja fuller FS-6305- A
69063	CV.S	International Bus DT - 466 caja Spicer ES- 53-5A
69064	RT.I	NKR Años 1997 / Mil 77x102x9x19
69065	RT.I	Mercedes Sprinter Camioneta Van 412 Y 413 cdi Mil 75x95x13
69066	RD.	Toyota BJ,F,J, Años 1975 Mil 62 x 85 x 8x10
69069	CV.E	Kodiak Diesel Volquetas y Camiones caja series FS-6305- A
69070	RT.I	Daihatsu Delta, Camioneta Colectiva, Mitsubishi Canter Furgon. Buseta 649 Milimetrico 70 x 112 x 14 x 20
69071	RD.	Daihatsu Delta Camioneta colectiva Mil 68x88x10
69072	CT.	Fiat Uno y Mille Mil 70x85x8
69073	EL.	Fiat Uno y Mille Mil 30x52x7
69074	CD.	Sprint, Swift, Alto, Samurai Motor G13B 1.3 c.c. Mil 32 x 47 x 6
69075	CT.	Sprint, Samurai Motor G13B 1.3 c.c. Mil 68 x 86 x 8
69076	RT.E	NKR Años 1997 / Mil 46x94,5x5x8
69078	RD.	Nissan Urvan Camioneta, Mil 54x80x18
69079	RT.	Renault R-4, R-6 , R-12 Milimétrico 44,7 x 54 x 9
69080	RT.	Renault R-12, R-18 Break Milimétrico 48,7 x 58 x 6
69081	Diferencial Salida	Renault 4,6,12,18 Mil 36 x 54 x11

**CONSECUTIVO DE RETENEDORES VDC**

REFERENCIA	APLICACIÓN	MODELO
69083	PN.	Nissan, Colectivo Trade 100 & T-3000 Mil 42x76x13,6x21
69084	CD. Sinfin	Kenworth, Freightliner, International, Caja TRW/TAS 40, 55, 65, 85
69085	CD. Sinfin	International Caja SHEPPARD M 100 Busetas y Buses series 4700
69086	CD. Sinfin	Caja Isuzu NPR
69088	Bomba Hidraulica	Dodge SAGINAW D100, D300, National 7013
SS-69089	CT.	International Motores DT- 360 , DT- 466 con camisa
SS-69090	CD.	International Motores DT- 360 , DT- 466 con camisa
69091	CT.	NPR, NA y TURBO, Motor 4BD1Años 1991/Mil 100x135x10
69092	CD.	NPR, NA y TURBO, Motor 4BD1Años 1991/ Mil 60x82x12
69093	RD.	Sprint y Swift Motor 1.0 cc. Años: 1989 / Mil 49x62x8x11
69094	RD.	Isuzu encava SBR, SCR, Años 85 / , Chevrolet FSR 7.5 Ton. Mil. 75x112x10x17,5.
69095	RT.	Isuzu Encava Isuzu SBR, SCR, años 85 / , Chevrolet FSR Mil 95 x 132 x 12 x 22,3
69096	RT.	Iveco Colectivo 4010 Mil 70x90x12
69097	RD.	Iveco Colectivo 4010 Mil 55x80x10
69098	CT.	Cavalier 2.2 , 2.8 Lts Mil 76x92x10
69099	RD.	Hino Bus, Busetas, Furgón, Hino FC Mil 101 x 114 x 10
69100	RT.	Hino Bus, Busetas, Furgón Hino FC Mil 127 x 147 x 11
69101	RT.	KIA 3500 Años: 1993 en adelante / K-3500 Mil 75x121x13
69102	RD.	Nissan Trade Colectivo 100 & T-3000, Nissan cabstar NPU Mil 55x75x8
69103	RT.	Nissan Trade Colectivo 100 & T-3000, Mil 65x92x10x27
69104	RD.	AgraleVolkswagen Busetas años 1997 - 2003, Ford CARGO 815 Mil 57,3x84x8
69105	PN.	Daihatsu Delta Camioneta colectiva Mil 50x82x12
69106	RD.	Mercedes Sprinter Camioneta Van rueda sencilla 313 cdi Mil 55 x 75 x 8
69107	RD.	Mercedes 814 - 914-9115, Agrale volskswagen Busetas años 2004/ Mil 75 x 95 x 13
69108	RD.	Hino Camiones FD-F6 Mil 138 x 152 x 12
69109	CT.	FORD F- 100 Mot 289, 302 V-6 , V-8 Ford llanero
69110	EL.	Daewoo Racer /Cielo años 93-98, Chevrolet Corsa Motor 1,3 EFI / 1,4EFI / 1,6 EFI Mil 35x48x7
69111	CD.	Daewoo Racer /Cielo años 93-97, Chevrolet Corsa Motor 1,3 EFI /1,4 EFI/ 1,6 EFI Mil 26x42x8
69112	CT.	Daewoo Racer /Cielo años 93/ milimétrico 80x98x10
69113	CD.	Daewoo Racer /Cielo años 98/ , Motor 1,5 Racer & Cielo. Años 1998 / Mil 30x42x8
69114	CT.	Ford Sierra, Explorer
69115	EJE DIVISOR	Mack, Kenworth, Super Brigadier Tandem spicer Entrada Ejes, 44,000 a 46,000 Lbs. NAT. 415164
69116	RT.	Mitsubishi Canter Busetas y Furgón 649-659 Mil 85x127x12,7
69117	RD.	Mitsubishi Canter Busetas y Furgón 649, 659 Mil 72x94x10
69118	CD.	Ford Mustang y Expedition

**CONSECUTIVO DE RETENEDORES VDC**

REFERENCIA	APLICACIÓN	MODELO
69119	CV.E	Kenworth, Mack, Super Brigadier.Caja Fuller 915 NAT. 415983
69120	CV.S	Kenworth, Mack, Super Brigadier. Caja Fuller 915 NAT. 415991
69121	RD.	Chevrolet NHR Años 1999 / Mil 63 x 80 x 8
69122	RT.I	Chevrolet NHR Años 1999 / Mil 40 x 60 x 10
69123	RT.	Mercedes Benz 1721 Bus Alimentador Mil 120x145x15
69124	RD.	Mercedes Benz 1721Bus alimentador Mil 100x125x12
69125	RT.I	Mercedes Sprinter 313 rueda sencilla, Mil 60x 73 x 11x 12,4
69126	PN.	Agrale volskswagen Busetas años 1997 - 2002
69128	RT.	Mack R-600
69129	RT.	Chevrolet C-60 Sparta
69130	RT.I	Nissan UD 41 Doble rueda Mil 80 x 101 x 10
69131	RD.	Nissan UD 41 Doble rueda Mil 78 x 91 x 7
69132	PN.	Isuzu 3.100
69133	PN.	Chevrolet C-60
69134	CV.S	Caja Maxitorque Mack-Caterpillar
69135	CV.E	Eje delantero Mack 5x4
69136	RT.	Bus LV-150, Chevrolet FVR, Milimétrico 117 x 174 x 27
69137	RT.	Trailer Ejes KERSHAN (K-30) de 30,000 Lbs
SS-69138	RT.I	NPR, NA y TURBO, años 1991/Mil 80x113x12x21
69139	RD	Mercedes Benz 1636. Milimétrico 100 x 130 x 13,5

ABREVIATURA	CONSECUTIVO
RT.	RUEDA TRASERA
RT.I	RUEDA TRASERA INTERIOR
RT.E	RUEDA TRASERA EXTERIOR
RD.	RUEDA DELANTERA
RD.I	RUEDA DELANTERA INTERIOR
PN.	SPEED O PIÑON
CV.E	CAJA DE VELOCIDADES ENTRADA
CV.S	CAJA DE VELOCIDADES SALIDA
CD.Sinfin	CAJA DE DIRECCION SINFIN
CD.Sector	CAJA DE DIRECCION SECTOR
CD.	CIGUENAL DELANTERO
CT.	CIGUENAL TRASERO
EL.	EJE DE LEVAS
LF.	LEVA DE FRENO

# Apuntes



# Apuntes



